

PRÜF- UND WARNPFLICHT - OBBLIGO DI VERIFICA

Tutte le misure e gli elementi costruttivi riportati sui disegni devono essere verificati prima della esecuzione.
Bei Abweichung bitten wir vor der Ausführung um Rücksprache mit der Bauleitung.
Tutte le parti strutturali possono essere getate solo dopo l'approvazione della direzione lavori.

ANMERKUNG - INDICAZIONI

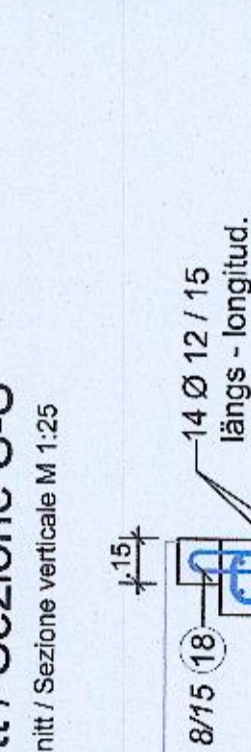
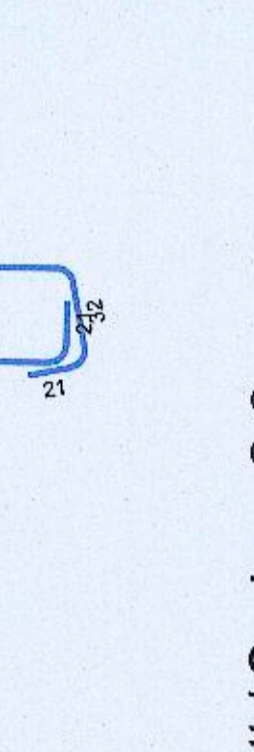
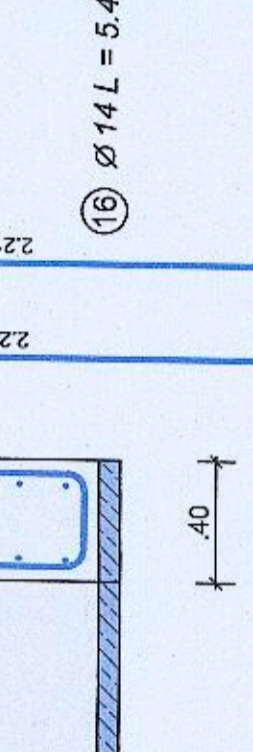
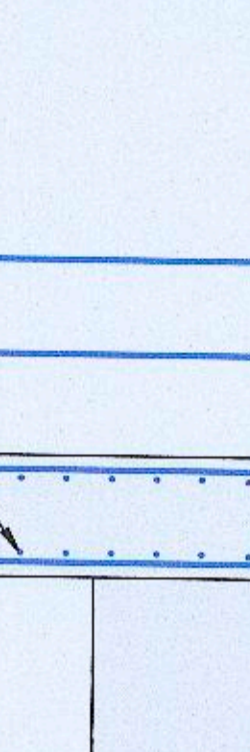
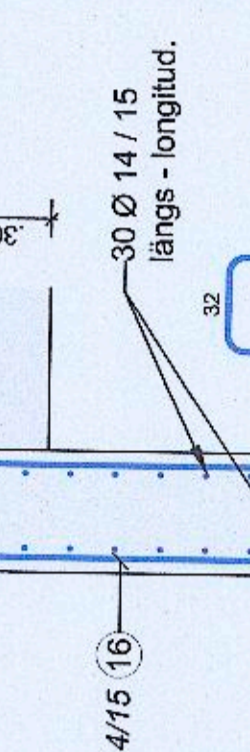
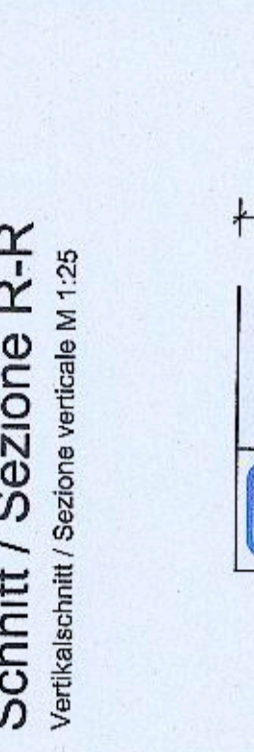
Ed i disegni vanno letti attentamente prima dell'esecuzione.
Ripetere la verifica solo dopo l'approvazione della direzione lavori.

MATERIALE - MATERIALE

Descrizione	Caratteristiche
Resistenza calcestruzzo	C35/45
Classe di esposizione	XC4
Acciaio	B500C
Acciaio in barre	B550A
Reti elettrosaldate	3,5 cm
Coppifermo	R120
Classe di resistenza al fuoco	REI 120

LEGENDE - LEGENDA

Simbolo	Descrizione
[Linea tratteggiata]	Muro C.A. sezione
[Linea tratteggiata]	Soletto C.A. sezione
[Linea tratteggiata]	Struttura portante sopra
[Linea tratteggiata]	Acciaio da carpenteria
[Linea tratteggiata]	Soletto
[Linea tratteggiata]	Trave
[Linea tratteggiata]	Muro
[Linea tratteggiata]	Filastrino
[Linea tratteggiata]	Formatura
[Linea tratteggiata]	Fondazione
[Linea tratteggiata]	Chiusura di estensione
[Linea tratteggiata]	Chiusura di estensione con appesatura laterale



Schedari - acciaio in barre

Pos.	Simbolo	Descrizione	Quantità
01	16	B500C	145,50
02	20	B500C	168,50
03	25	B500C	17,00
04	30	B500C	17,00
05	35	B500C	17,00
06	40	B500C	17,00
07	45	B500C	17,00
08	50	B500C	17,00
09	55	B500C	17,00
10	60	B500C	17,00
11	65	B500C	17,00
12	70	B500C	17,00
13	75	B500C	17,00
14	80	B500C	17,00
15	85	B500C	17,00
16	90	B500C	17,00
17	95	B500C	17,00
18	100	B500C	17,00
19	105	B500C	17,00
20	110	B500C	17,00
21	115	B500C	17,00
22	120	B500C	17,00
23	125	B500C	17,00
24	130	B500C	17,00
25	135	B500C	17,00
26	140	B500C	17,00
27	145	B500C	17,00
28	150	B500C	17,00
29	155	B500C	17,00
30	160	B500C	17,00
31	165	B500C	17,00
32	170	B500C	17,00
33	175	B500C	17,00
34	180	B500C	17,00
35	185	B500C	17,00
36	190	B500C	17,00
37	195	B500C	17,00
38	200	B500C	17,00
39	205	B500C	17,00
40	210	B500C	17,00
41	215	B500C	17,00
42	220	B500C	17,00
43	225	B500C	17,00
44	230	B500C	17,00
45	235	B500C	17,00
46	240	B500C	17,00
47	245	B500C	17,00
48	250	B500C	17,00
49	255	B500C	17,00
50	260	B500C	17,00
51	265	B500C	17,00
52	270	B500C	17,00
53	275	B500C	17,00
54	280	B500C	17,00
55	285	B500C	17,00
56	290	B500C	17,00
57	295	B500C	17,00
58	300	B500C	17,00
59	305	B500C	17,00
60	310	B500C	17,00
61	315	B500C	17,00
62	320	B500C	17,00
63	325	B500C	17,00
64	330	B500C	17,00
65	335	B500C	17,00
66	340	B500C	17,00
67	345	B500C	17,00
68	350	B500C	17,00
69	355	B500C	17,00
70	360	B500C	17,00
71	365	B500C	17,00
72	370	B500C	17,00
73	375	B500C	17,00
74	380	B500C	17,00
75	385	B500C	17,00
76	390	B500C	17,00
77	395	B500C	17,00
78	400	B500C	17,00
79	405	B500C	17,00
80	410	B500C	17,00
81	415	B500C	17,00
82	420	B500C	17,00
83	425	B500C	17,00
84	430	B500C	17,00
85	435	B500C	17,00
86	440	B500C	17,00
87	445	B500C	17,00
88	450	B500C	17,00
89	455	B500C	17,00
90	460	B500C	17,00
91	465	B500C	17,00
92	470	B500C	17,00
93	475	B500C	17,00
94	480	B500C	17,00
95	485	B500C	17,00
96	490	B500C	17,00
97	495	B500C	17,00
98	500	B500C	17,00
99	505	B500C	17,00
100	510	B500C	17,00