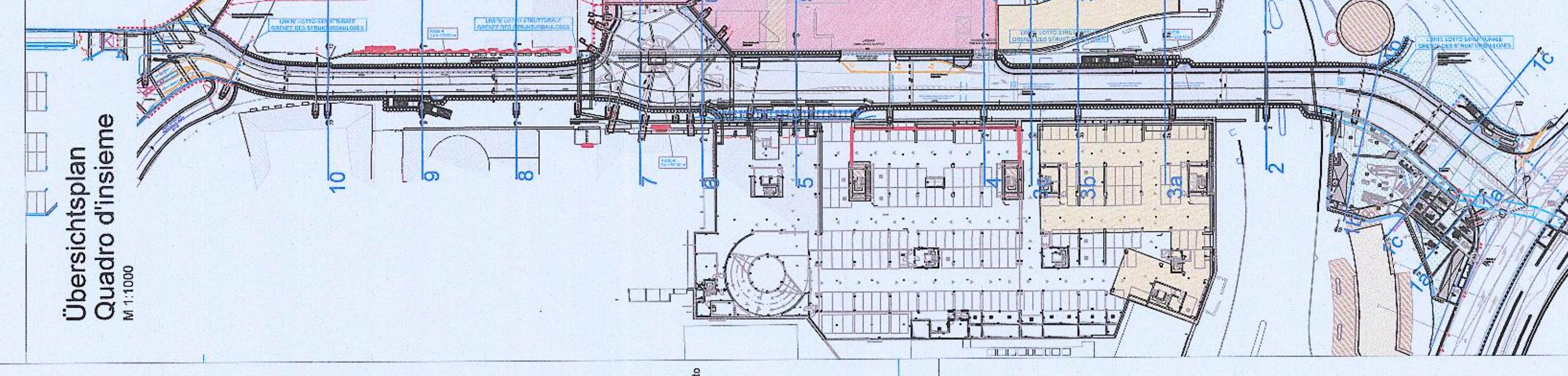


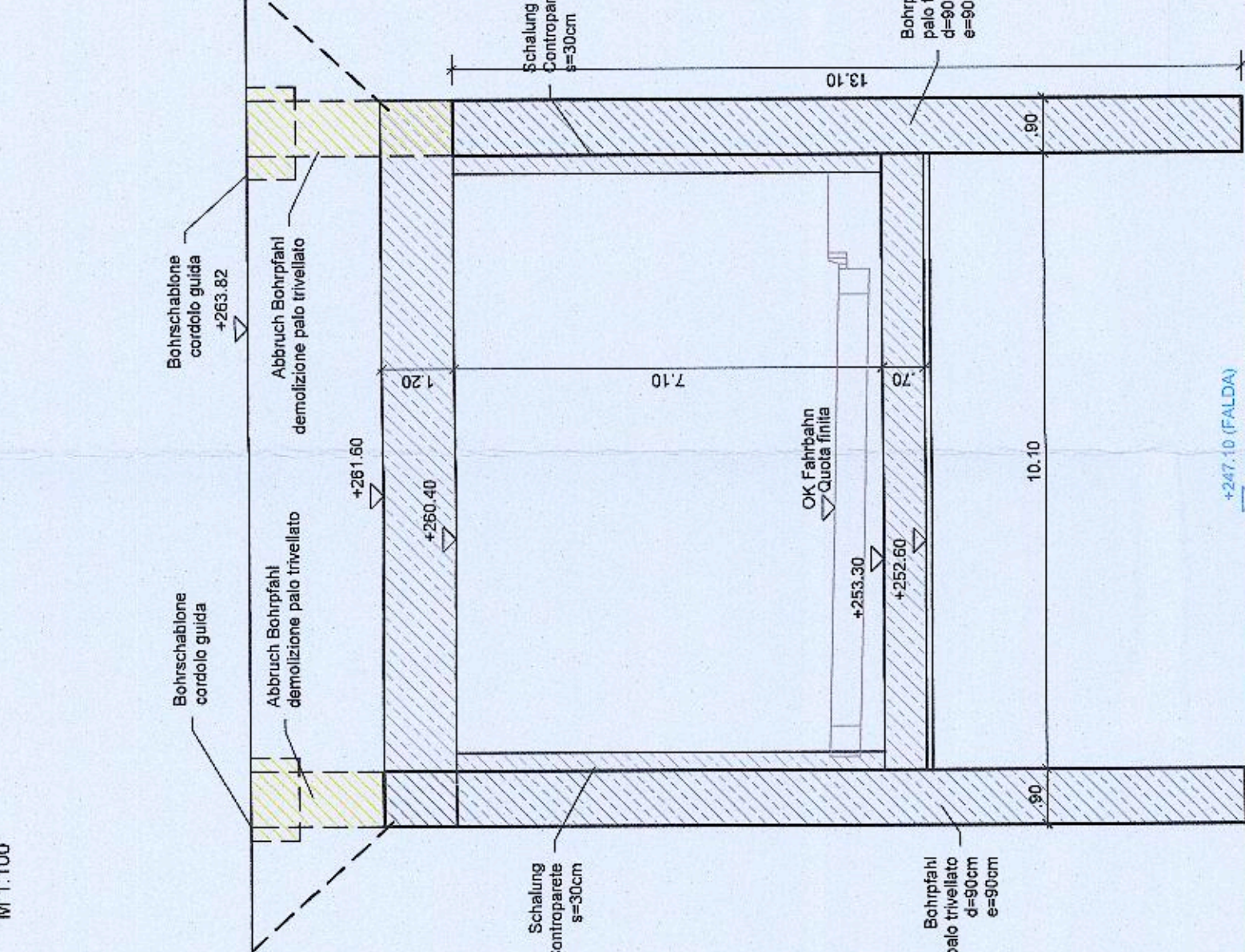
STATIK TUNNEL: SIEHE PLANE D1.03.XX
STATICA TUNNEL: VEDERE TAVOLE D1.03.XX

SICURTÀ: precisa Lage und Größe von Durchbrüchen und Ausparungen: siehe Plan
 Maße: siehe Schnitte, Architekturlinien beachten! Alle auf dem Plan angegebenen Maße sind vor Ausführung zu überprüfen!
 Bei Abweichungen bitten wir um Rückmeldung.
 Die Abweichungen sollen wir am Rückbau.
 Die Abweichungen sollen wir am Rückbau.
 Die Abweichungen sollen wir am Rückbau.

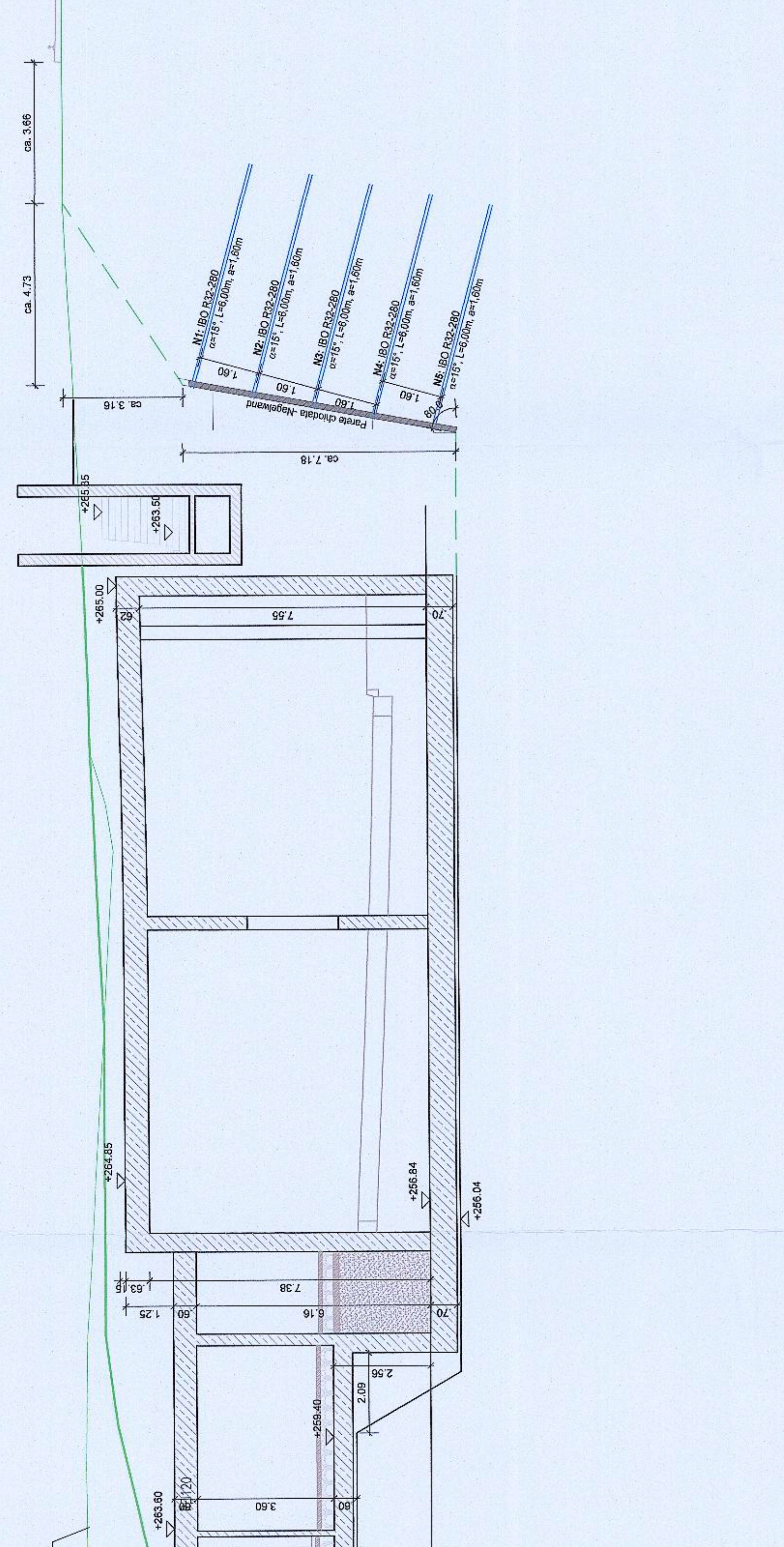
ATTENZIONE: per posizione esatte e dimensioni dei fori vedere tavole impani!
 Misure: vedi disegni casature e disegni architettonici. Tutte le misure riportate sono da prendere in considerazione per la progettazione e l'esecuzione dei lavori.
 In caso di discrepanze prego informarci di essere contattati.
 La presente documentazione è protetta dal diritto d'autore.
 La riproduzione o l'utilizzo dei presenti documenti per fini scopi va concordato con l'autore.



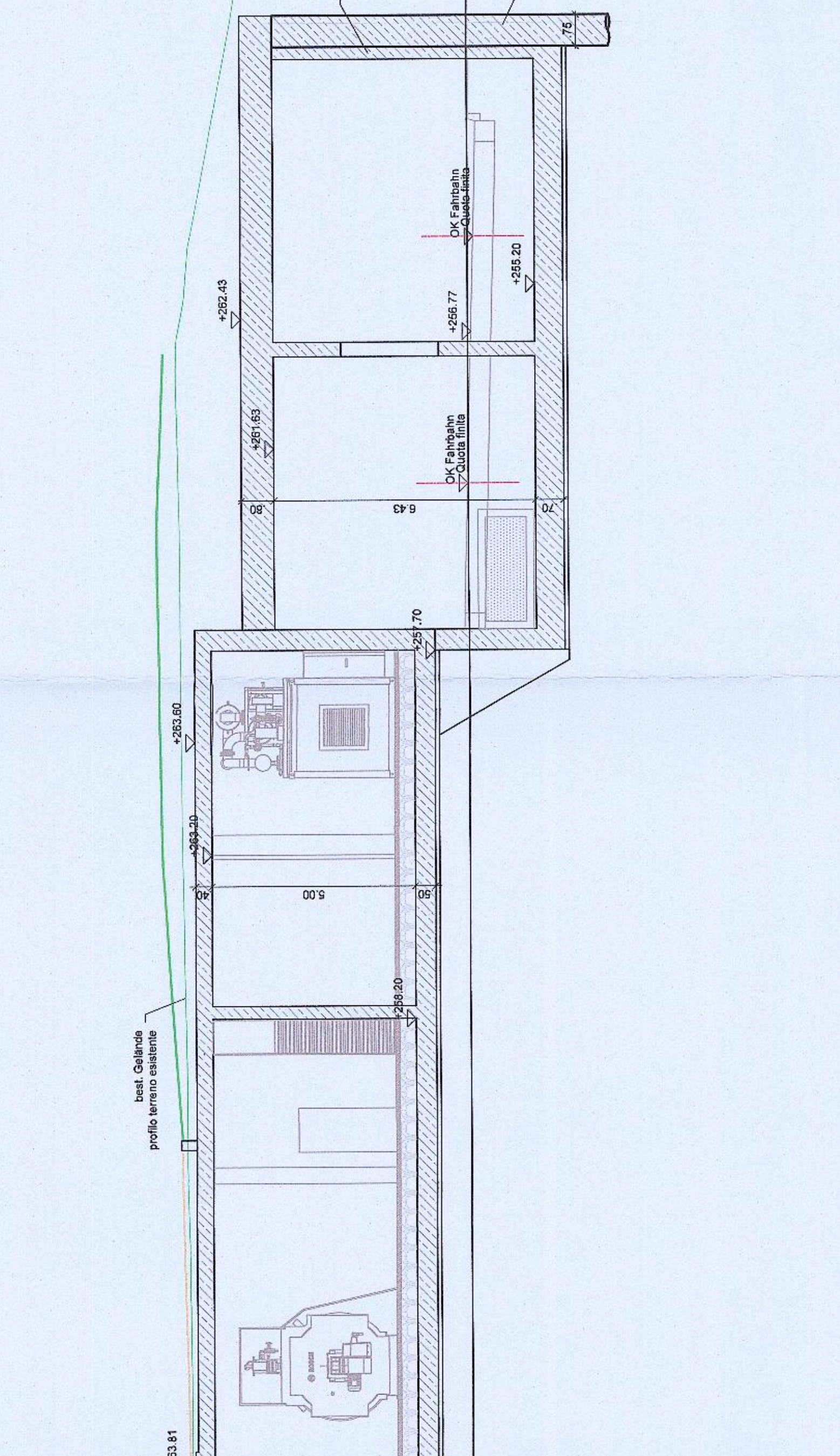
Querschnitt 2-2
 Sezione 2-2
 M 1:100



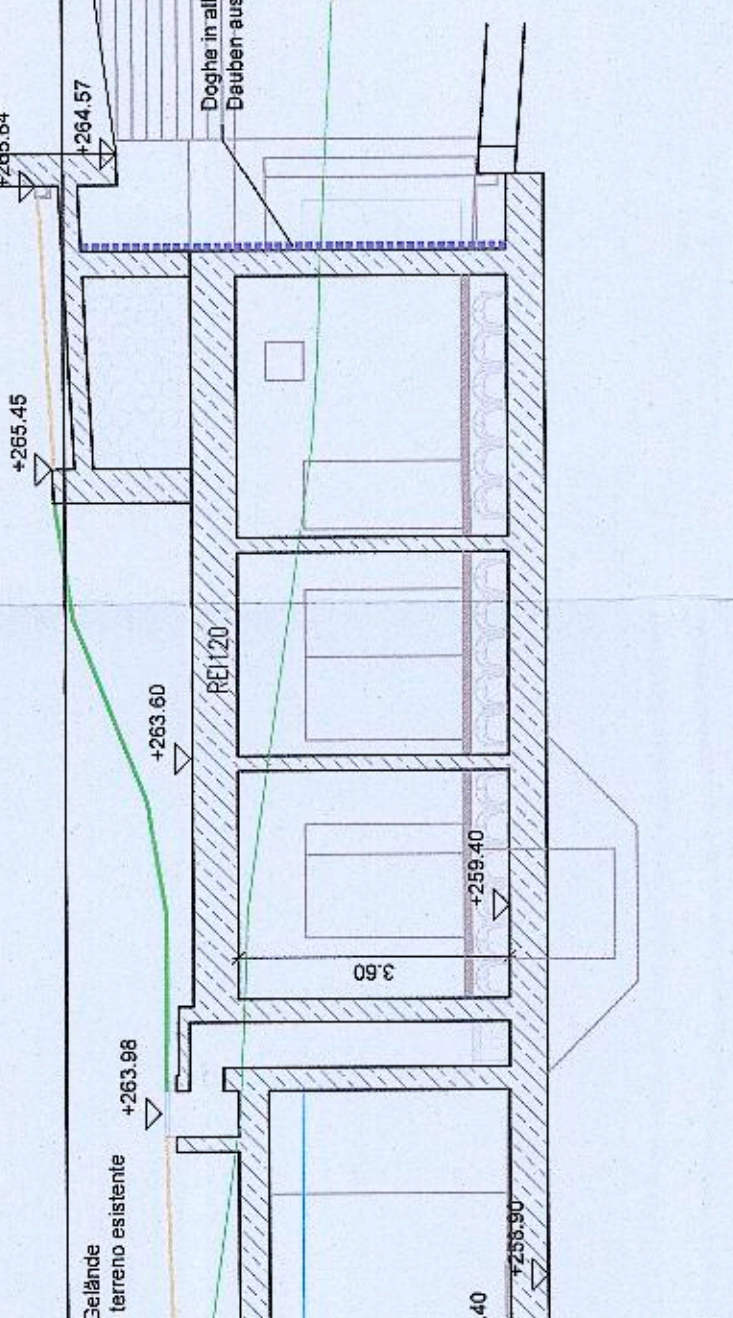
Querschnitt 1c-1c
 Sezione 1c-1c
 M 1:100



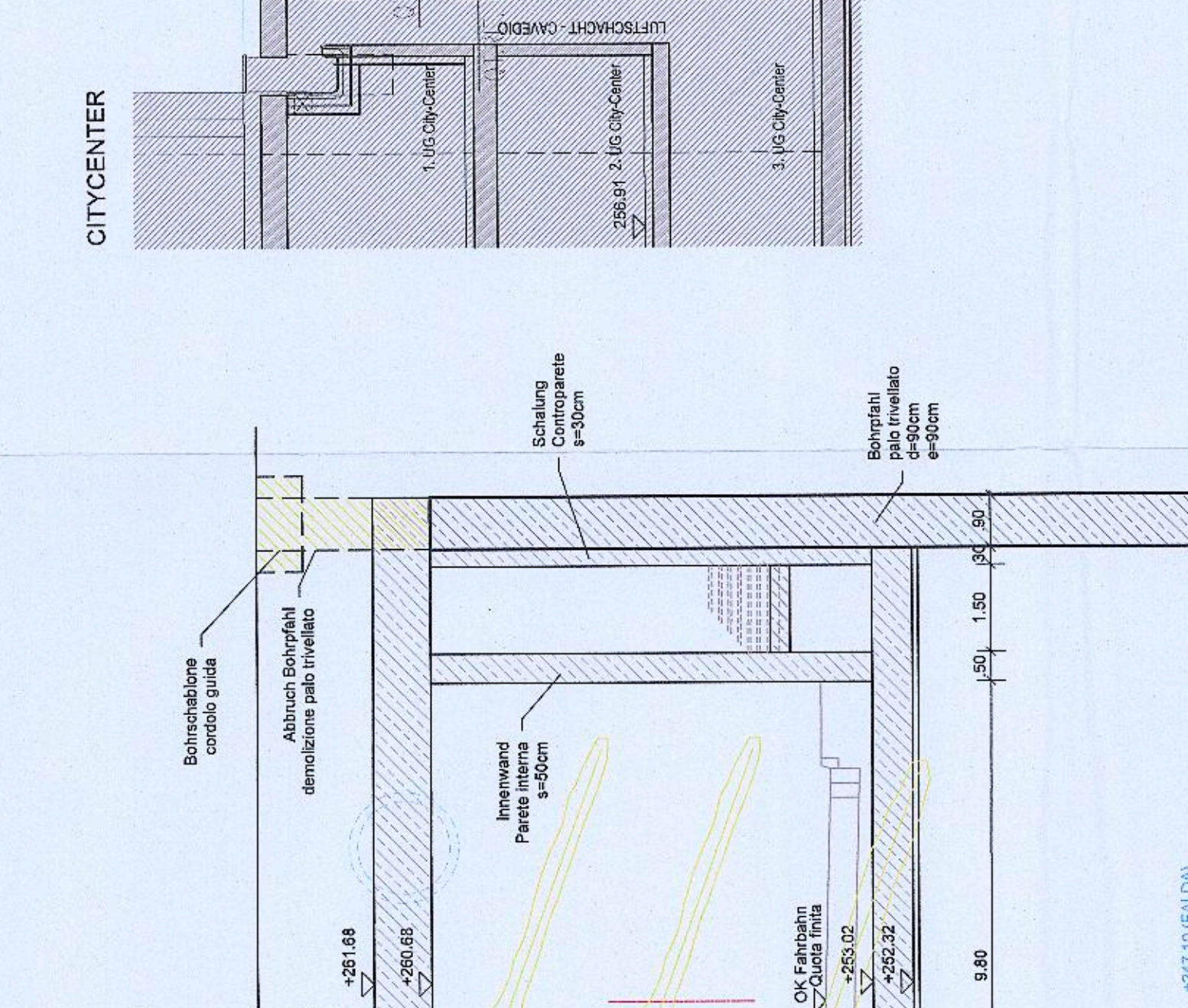
Querschnitt 1b-1b
 Sezione 1b-1b
 M 1:100



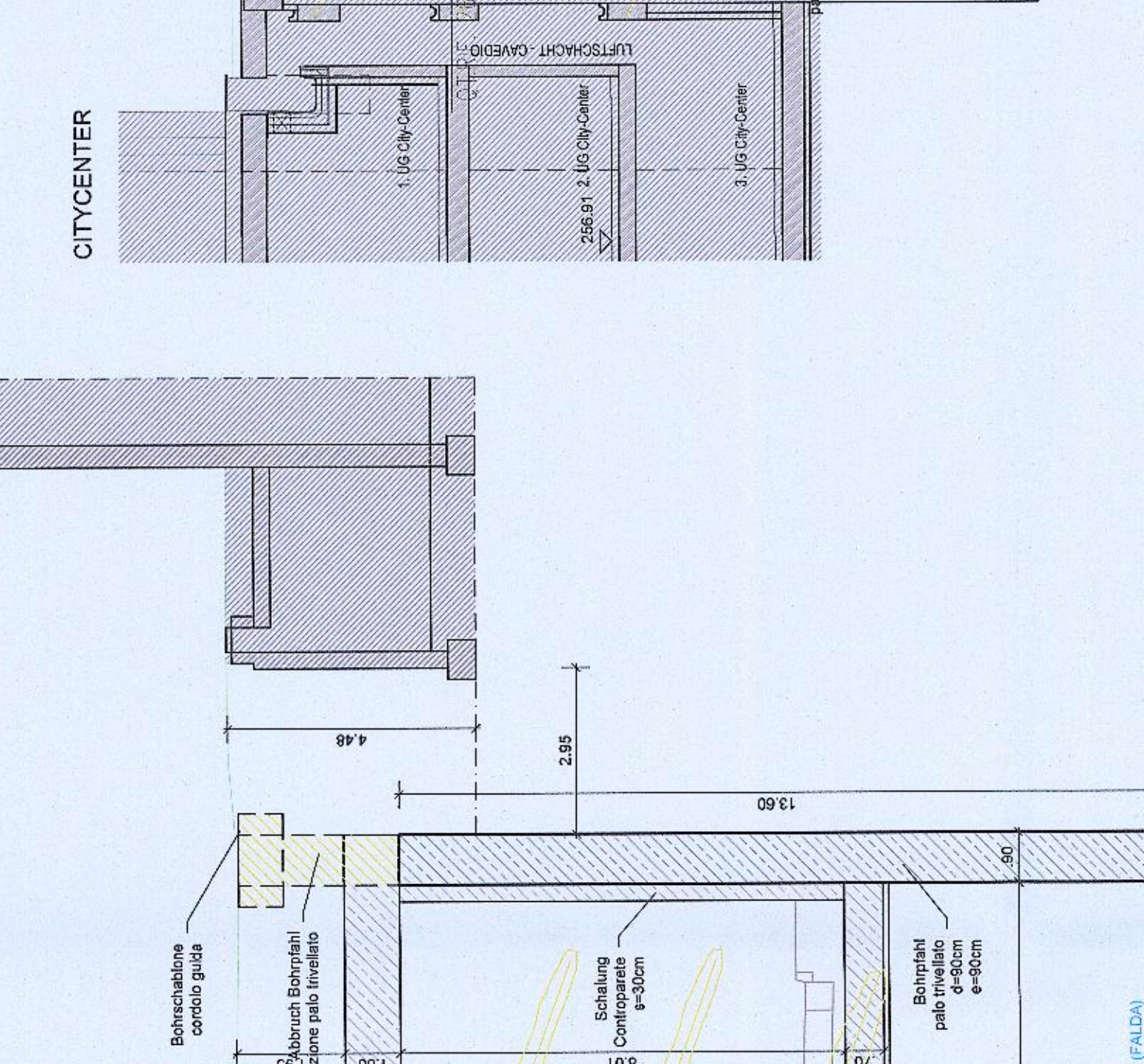
Querschnitt 1a-1a
 Sezione 1a-1a
 M 1:100



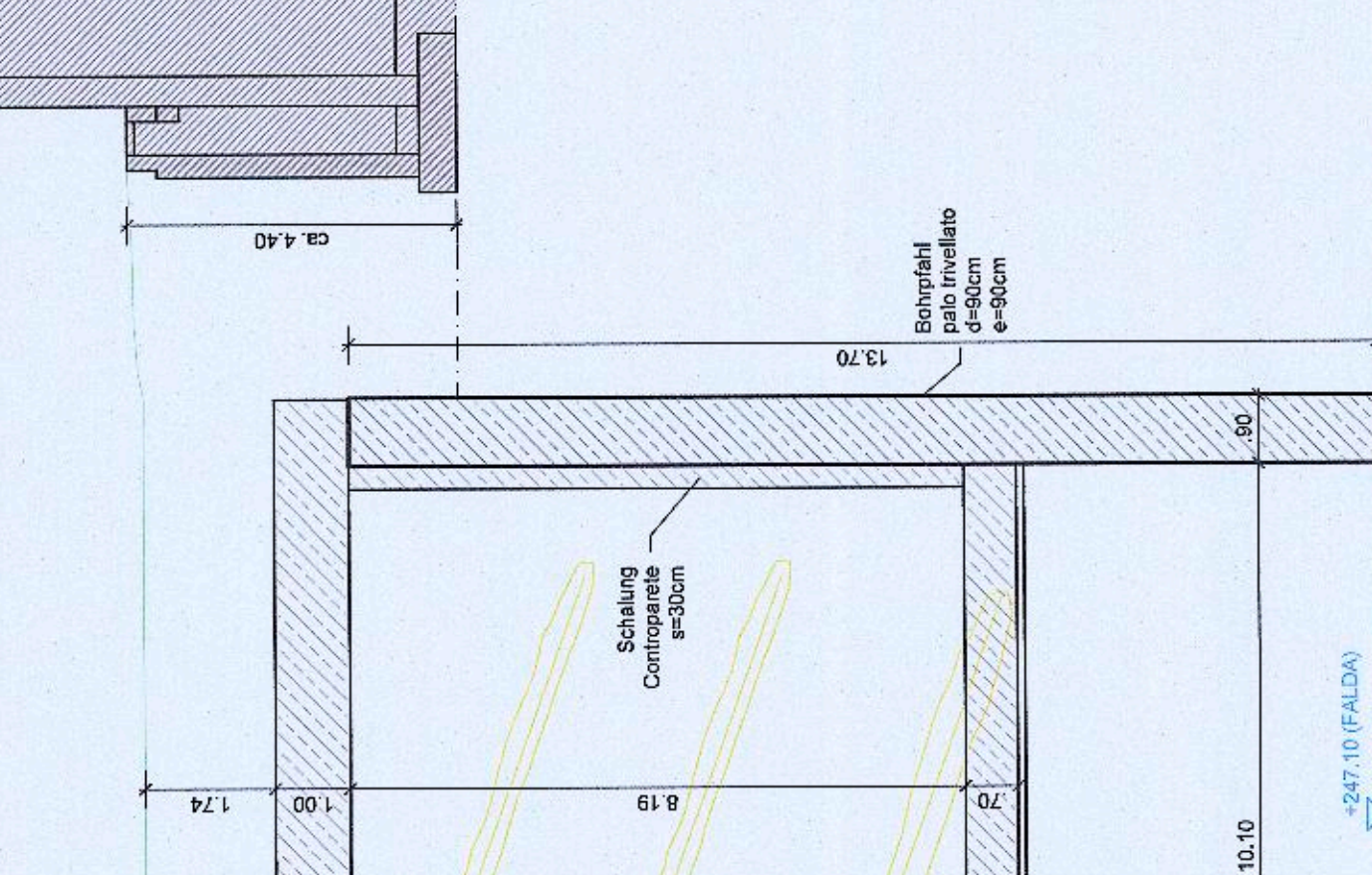
Querschnitt 3a-3a
 Sezione 3a-3a
 M 1:100



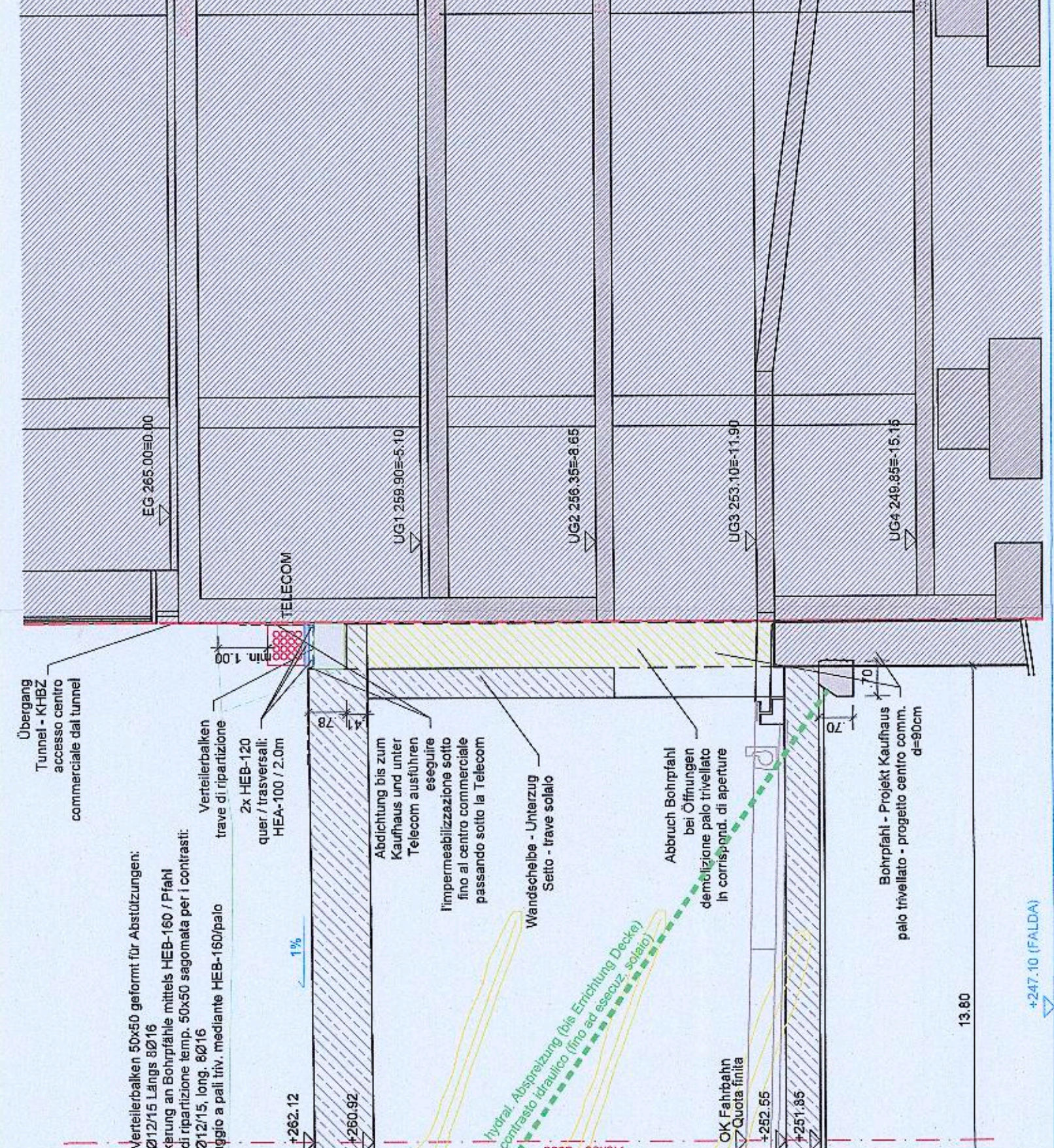
Querschnitt 3b-3b
 Sezione 3b-3b
 M 1:100



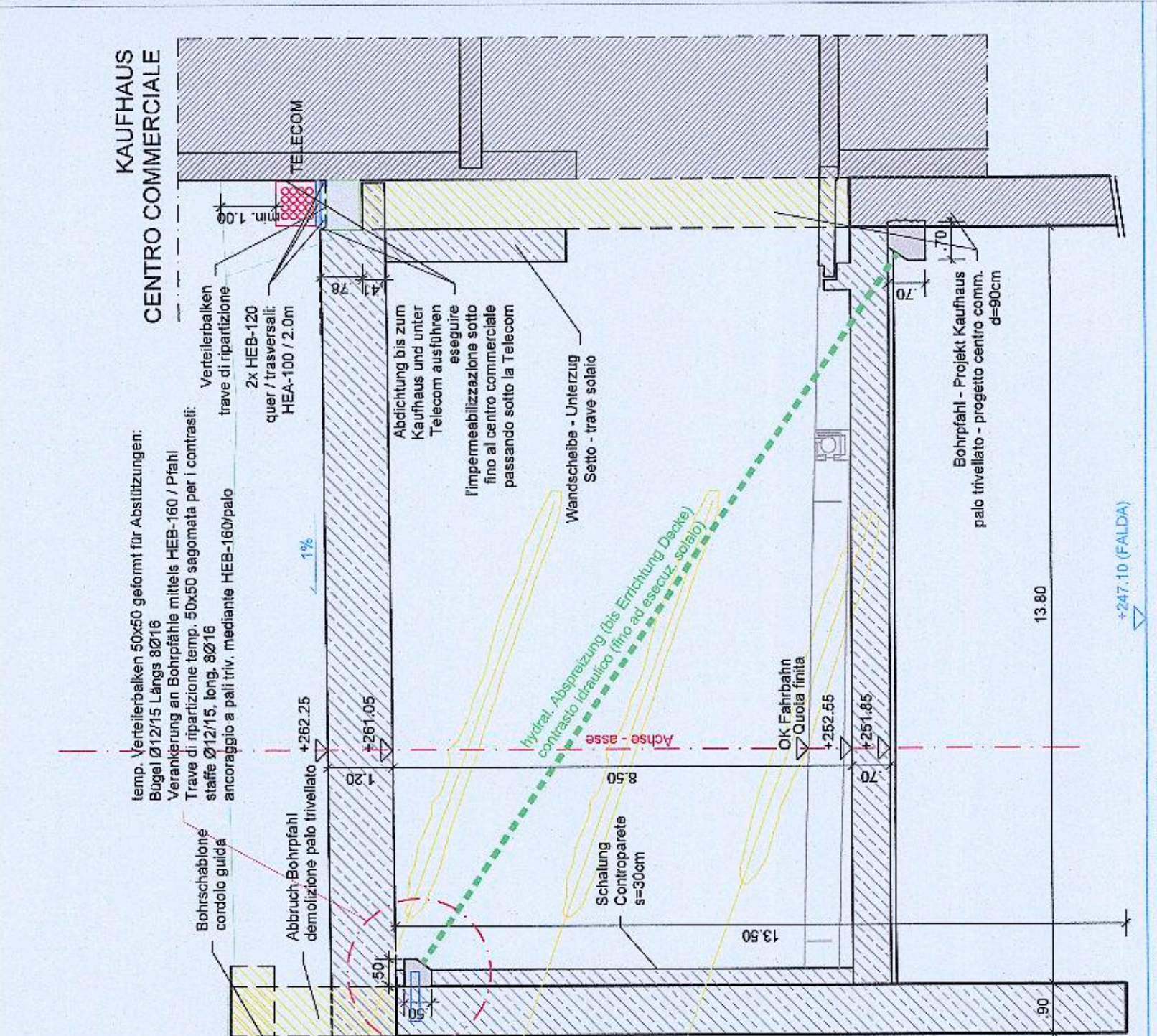
Querschnitt 3c-3c
 Sezione 3c-3c
 M 1:100



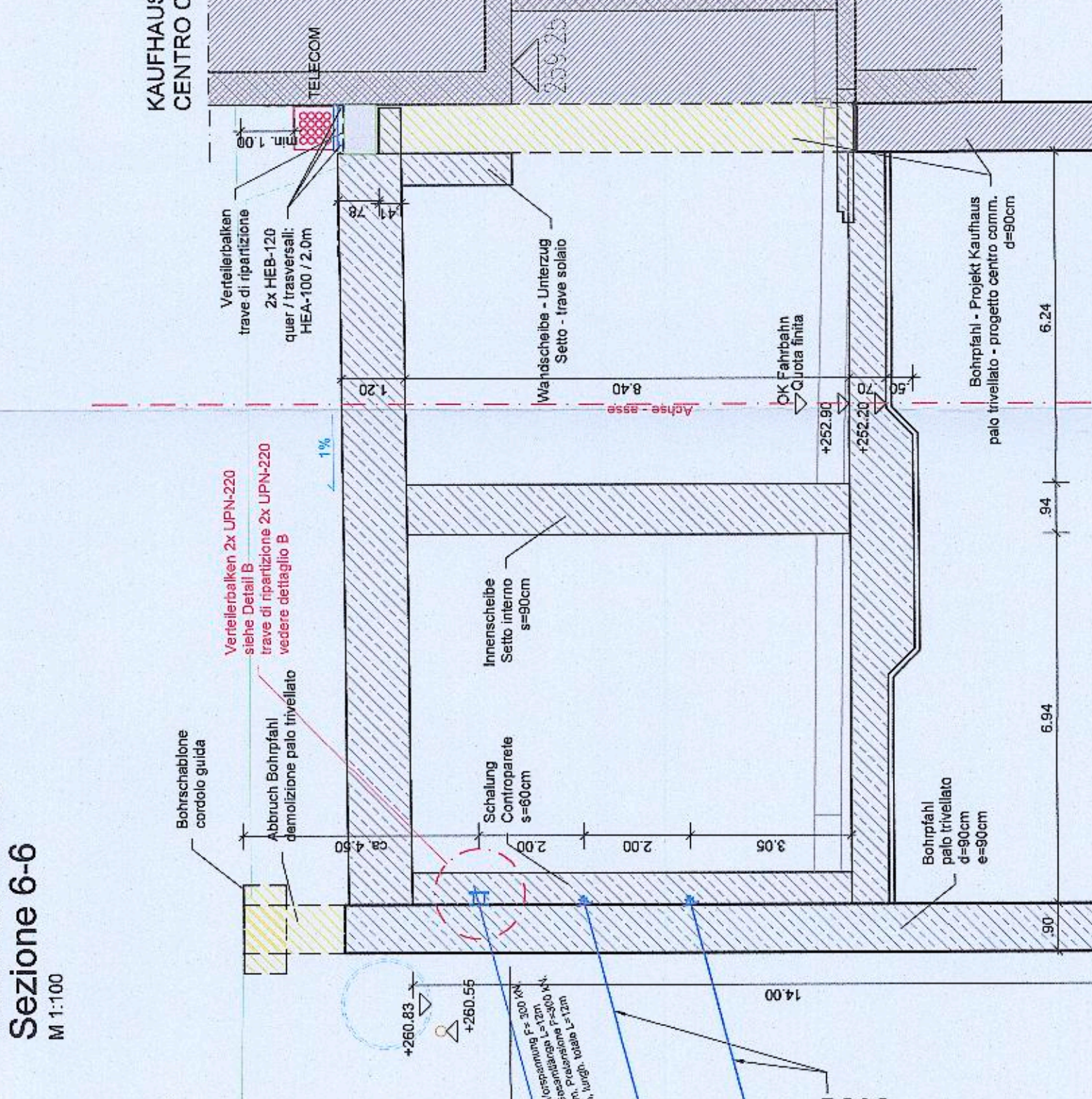
Querschnitt 4a-4a
 Sezione 4a-4a
 M 1:100



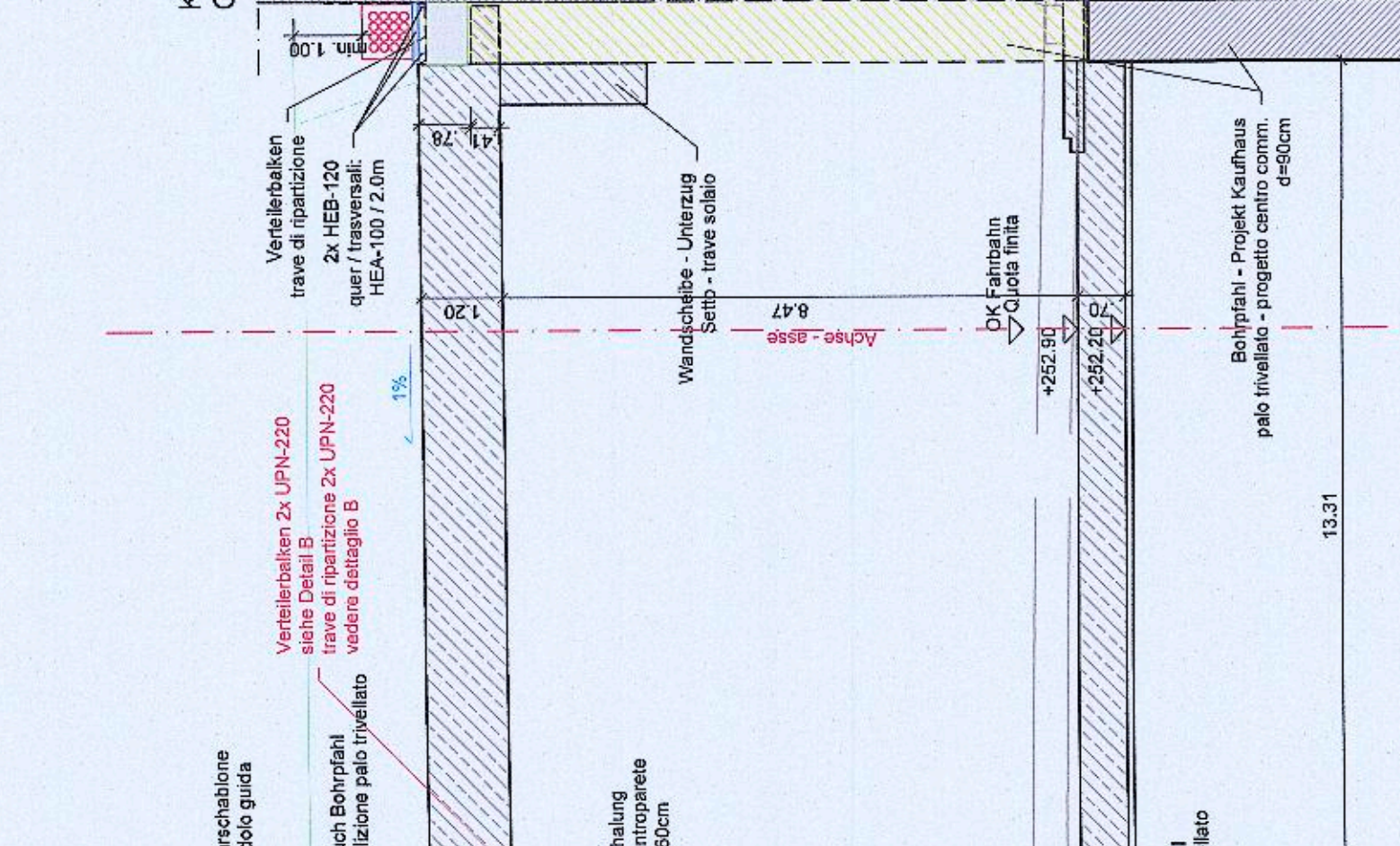
Querschnitt 4b-4b
 Sezione 4b-4b
 M 1:100



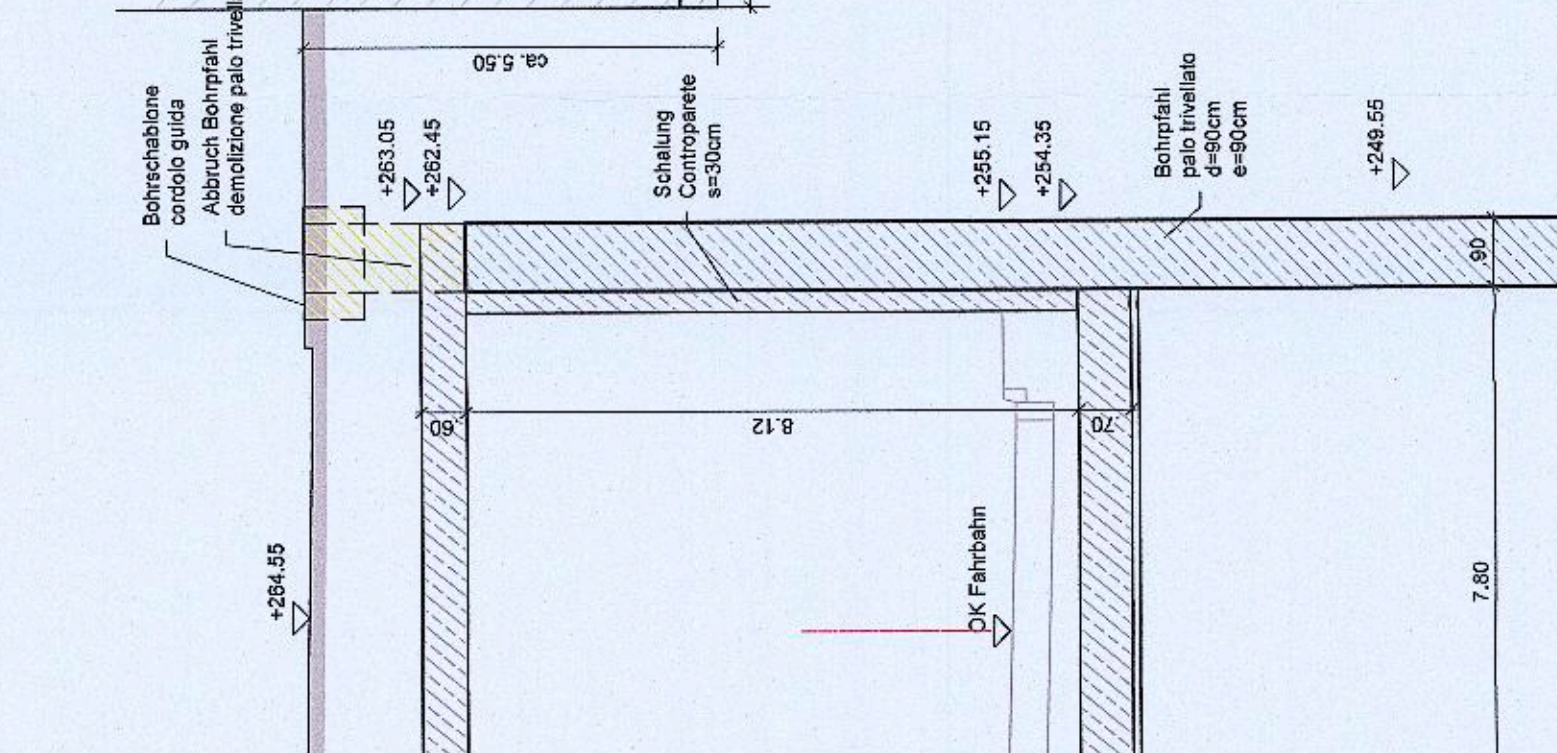
Querschnitt 6-6
 Sezione 6-6
 M 1:100



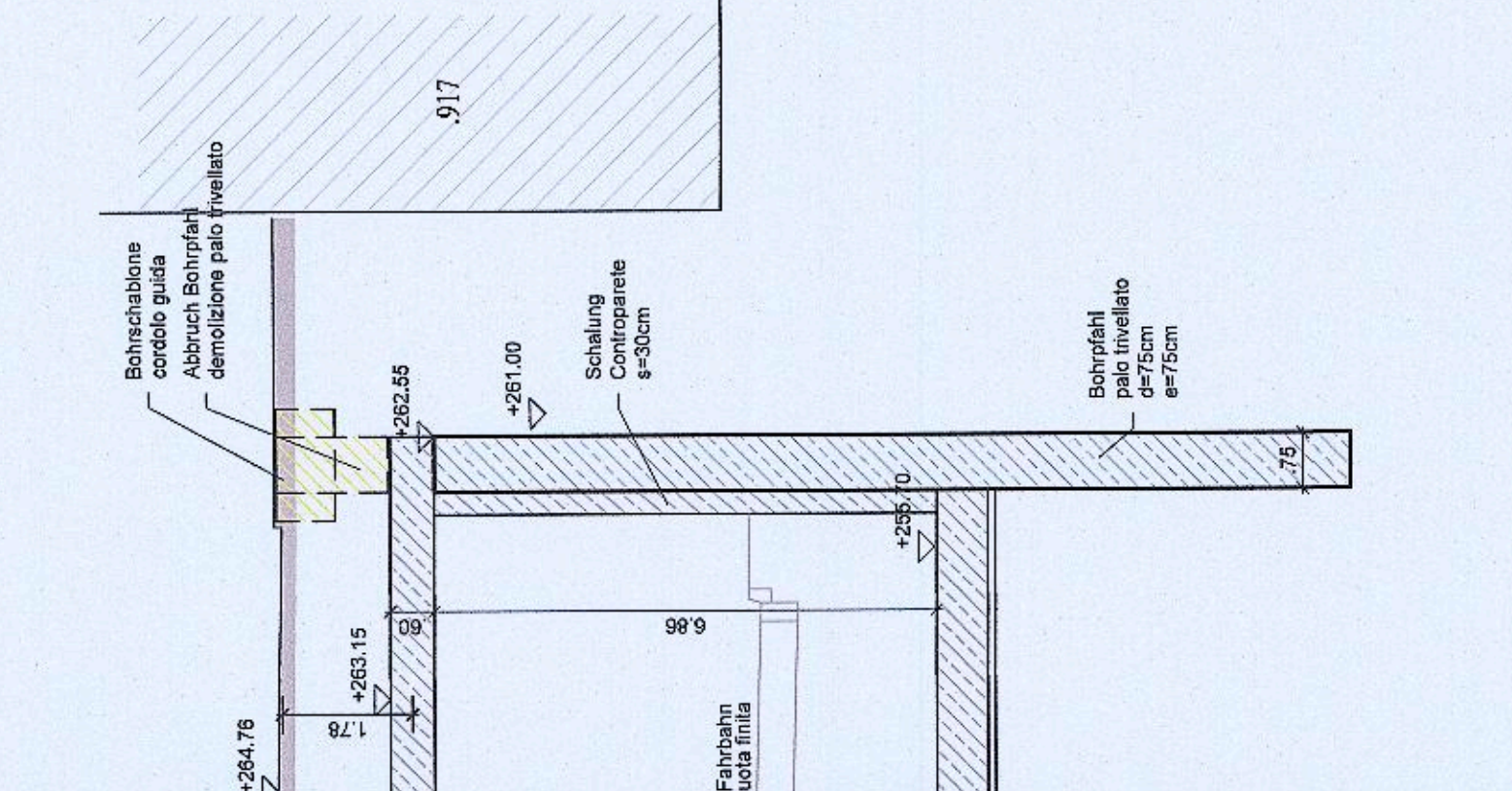
Querschnitt 7-7
 Sezione 7-7
 M 1:100



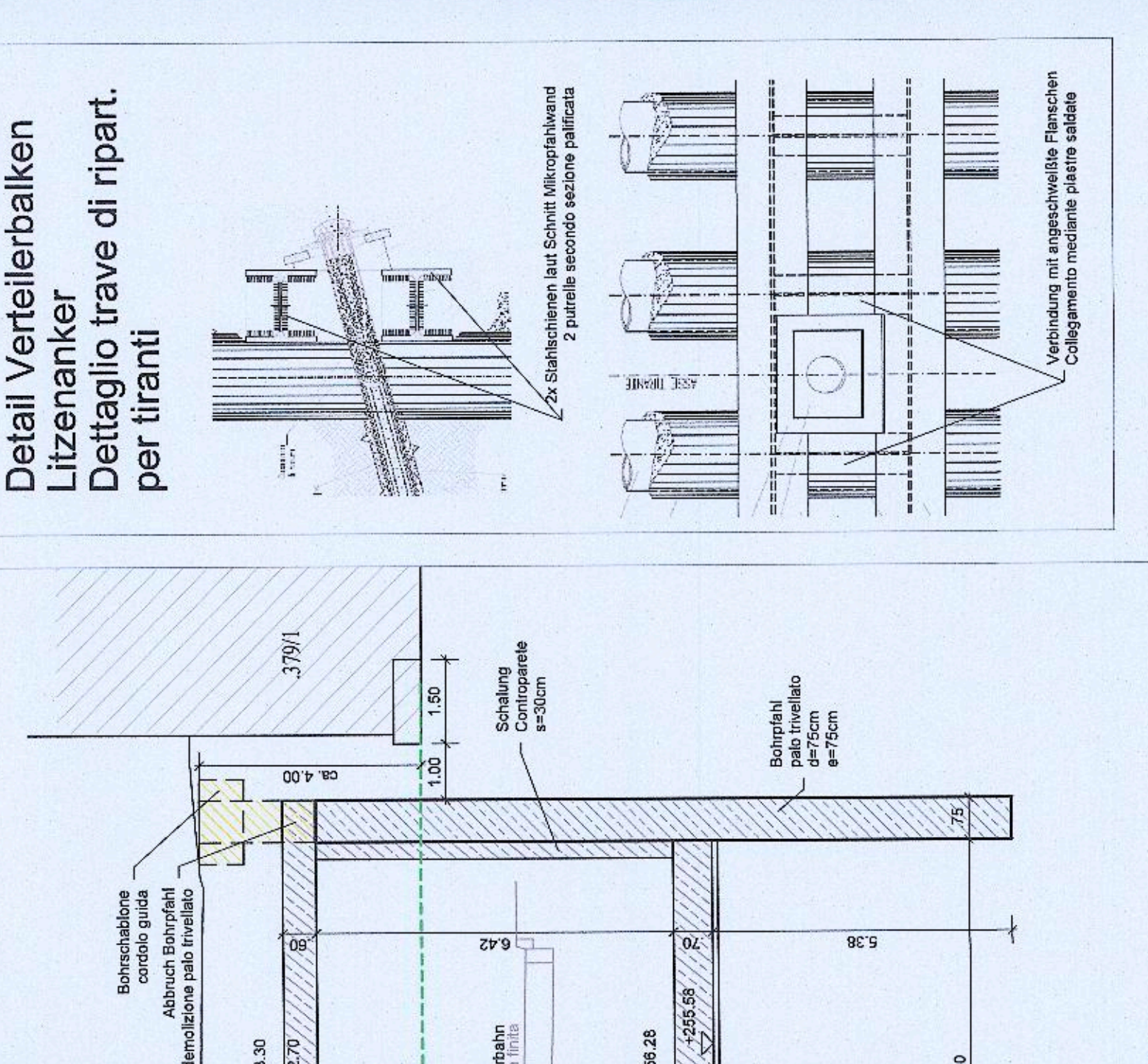
Querschnitt 8-8
 Sezione 8-8
 M 1:100



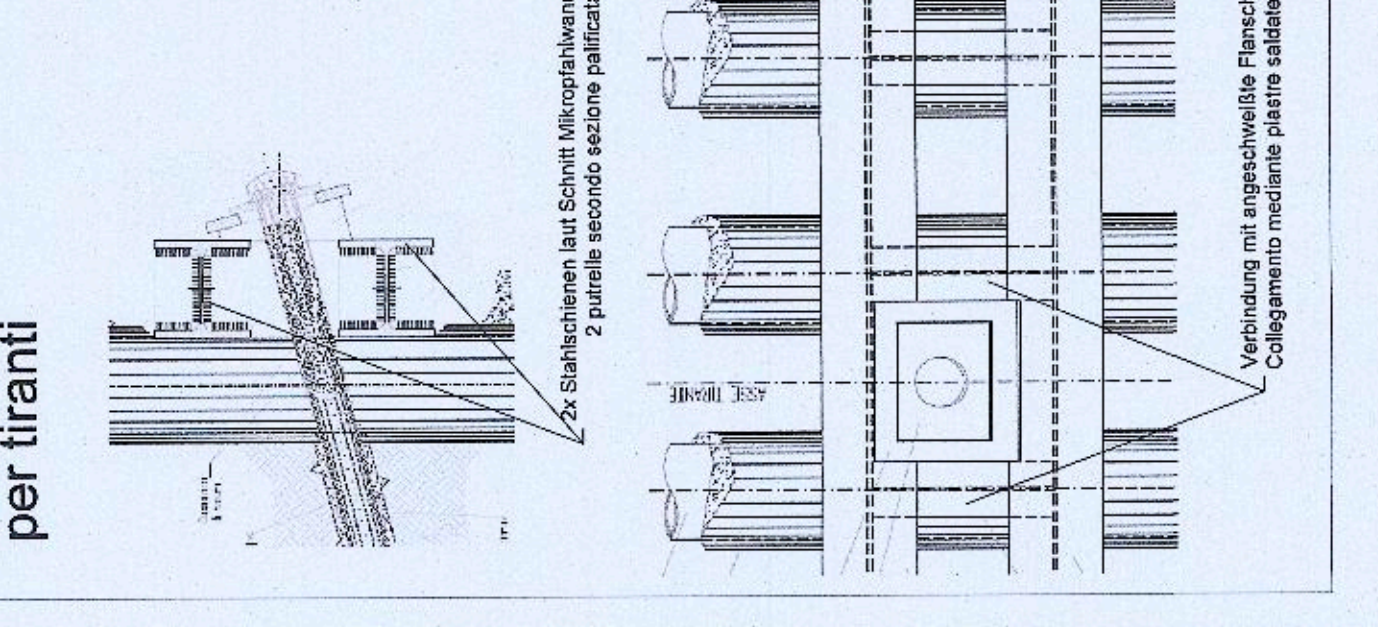
Querschnitt 9-9
 Sezione 9-9
 M 1:100



Querschnitt 10-10
 Sezione 10-10
 M 1:100



Detaili Verleirbalken
 Lirzenanker
 Detailaggio trave di ripart.
 per tiranti



Autonome Provinz Bozen - Provincia Autonoma di Bolzano
 Stadtgemeinde Bozen - Comune di Bolzano
 STATENBAU- UND VERKEHRSWIRTSCHAFTS- UND VERKEHRSWIRTSCHAFTS-ABTEILUNG
 PLAN- UND VERKEHRSWIRTSCHAFTS-ABTEILUNG

WatherPark
 CONSULTING ENGINEERING ARCHITECTURE

Projekt: WatherPark Tunnel
 Eigentümer: Città di Bolzano - Stadt Bozen
 Auftraggeber: WatherPark S.p.A.
 Auftrag: WatherPark S.p.A. - Via S. Maria Maddalena, 10 - 39100 Bolzano - Bozen
 Auftraggeber: SIGMA Italia General Contractor Srl
 Auftrag: WatherPark S.p.A. - Via S. Maria Maddalena, 10 - 39100 Bolzano - Bozen
 Auftraggeber: ICM Italia General Contractor Srl
 Auftrag: WatherPark S.p.A. - Via S. Maria Maddalena, 10 - 39100 Bolzano - Bozen
 Auftraggeber: DMA
 Auftrag: WatherPark S.p.A. - Via S. Maria Maddalena, 10 - 39100 Bolzano - Bozen
 Auftraggeber: in-ge.na.
 Auftrag: WatherPark S.p.A. - Via S. Maria Maddalena, 10 - 39100 Bolzano - Bozen
 Auftraggeber: Sphetta P1
 Auftrag: WatherPark S.p.A. - Via S. Maria Maddalena, 10 - 39100 Bolzano - Bozen
 Auftraggeber: BERGMESTER
 Auftrag: WatherPark S.p.A. - Via S. Maria Maddalena, 10 - 39100 Bolzano - Bozen
 Auftraggeber: GREGO
 Auftrag: WatherPark S.p.A. - Via S. Maria Maddalena, 10 - 39100 Bolzano - Bozen
 Auftraggeber: SECURILAN
 Auftrag: WatherPark S.p.A. - Via S. Maria Maddalena, 10 - 39100 Bolzano - Bozen

Projekt: WatherPark Tunnel
 Eigentümer: Città di Bolzano - Stadt Bozen
 Auftraggeber: WatherPark S.p.A.
 Auftrag: WatherPark S.p.A. - Via S. Maria Maddalena, 10 - 39100 Bolzano - Bozen
 Auftraggeber: SIGMA Italia General Contractor Srl
 Auftrag: WatherPark S.p.A. - Via S. Maria Maddalena, 10 - 39100 Bolzano - Bozen
 Auftraggeber: ICM Italia General Contractor Srl
 Auftrag: WatherPark S.p.A. - Via S. Maria Maddalena, 10 - 39100 Bolzano - Bozen
 Auftraggeber: DMA
 Auftrag: WatherPark S.p.A. - Via S. Maria Maddalena, 10 - 39100 Bolzano - Bozen
 Auftraggeber: in-ge.na.
 Auftrag: WatherPark S.p.A. - Via S. Maria Maddalena, 10 - 39100 Bolzano - Bozen
 Auftraggeber: Sphetta P1
 Auftrag: WatherPark S.p.A. - Via S. Maria Maddalena, 10 - 39100 Bolzano - Bozen
 Auftraggeber: BERGMESTER
 Auftrag: WatherPark S.p.A. - Via S. Maria Maddalena, 10 - 39100 Bolzano - Bozen
 Auftraggeber: GREGO
 Auftrag: WatherPark S.p.A. - Via S. Maria Maddalena, 10 - 39100 Bolzano - Bozen
 Auftraggeber: SECURILAN
 Auftrag: WatherPark S.p.A. - Via S. Maria Maddalena, 10 - 39100 Bolzano - Bozen

Prof. Dr. Ing. G. B. 051086 del 27/12/2018

AUSFÜHRUNGSPROJEKT - PROGETTO ESECUTIVO

Querschnitte Tunnel | Section tunnel
 Stratische Projekt: Tunnel | Progetto strutturale: Tunnel
 Material: Stahlbeton
 Datum: 04.11.2018
 Parameter: 01.10.2018