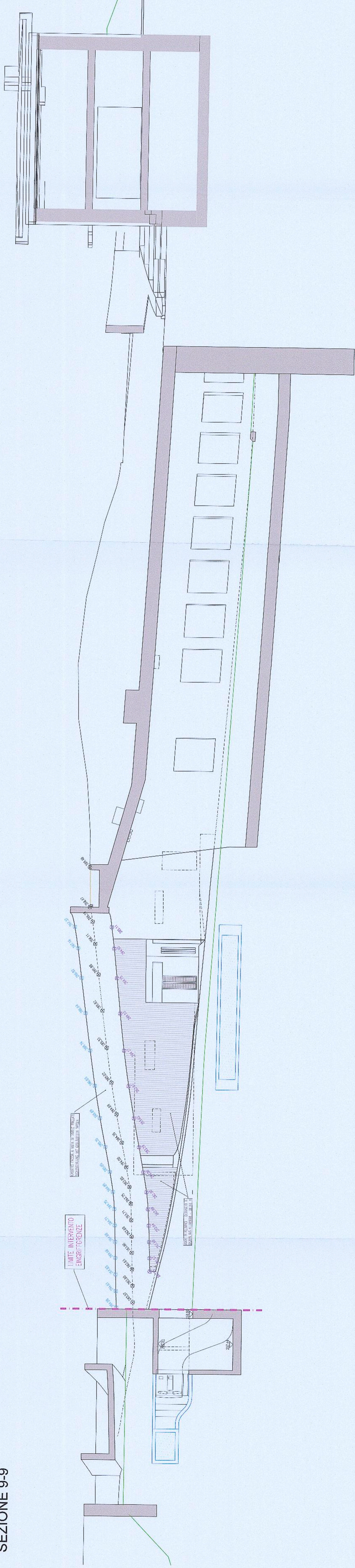
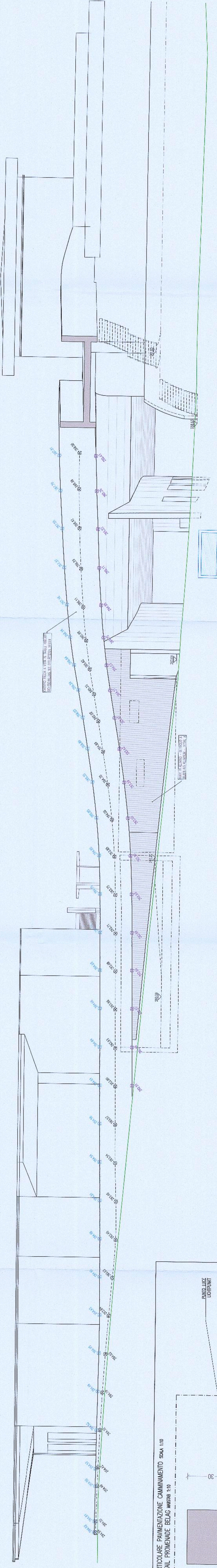


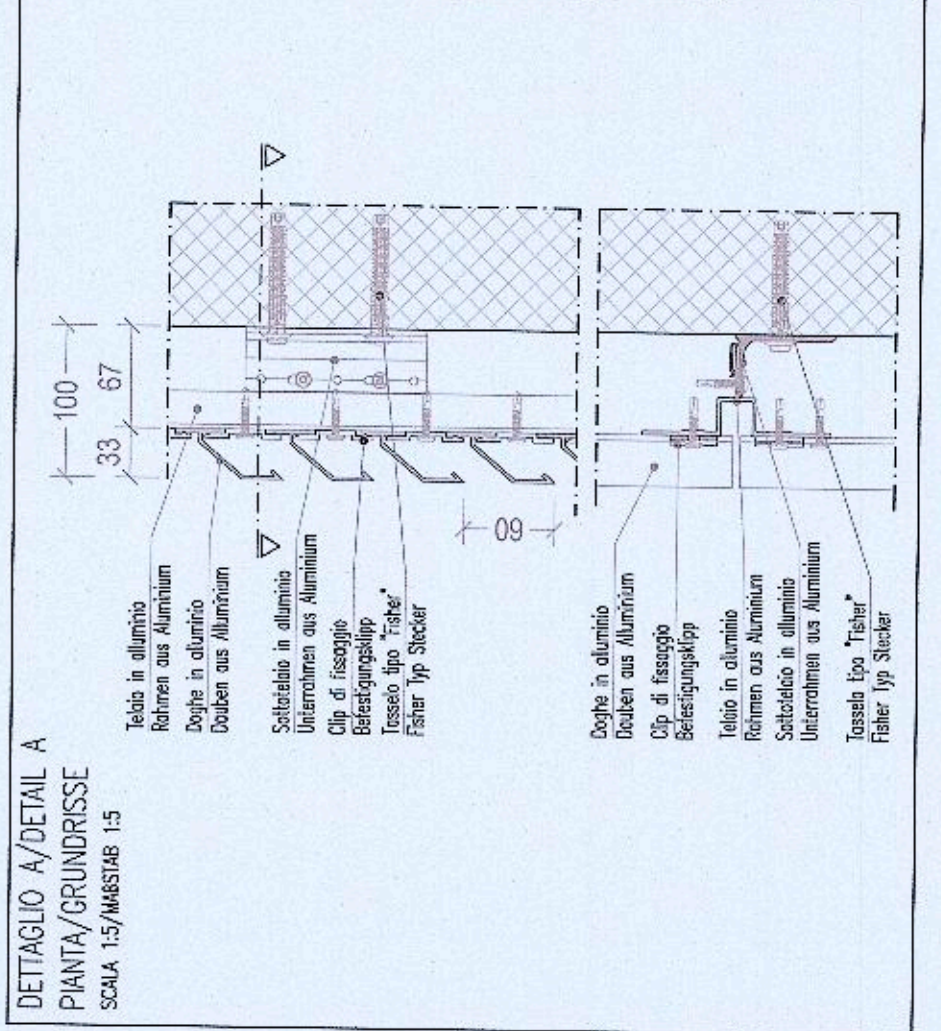
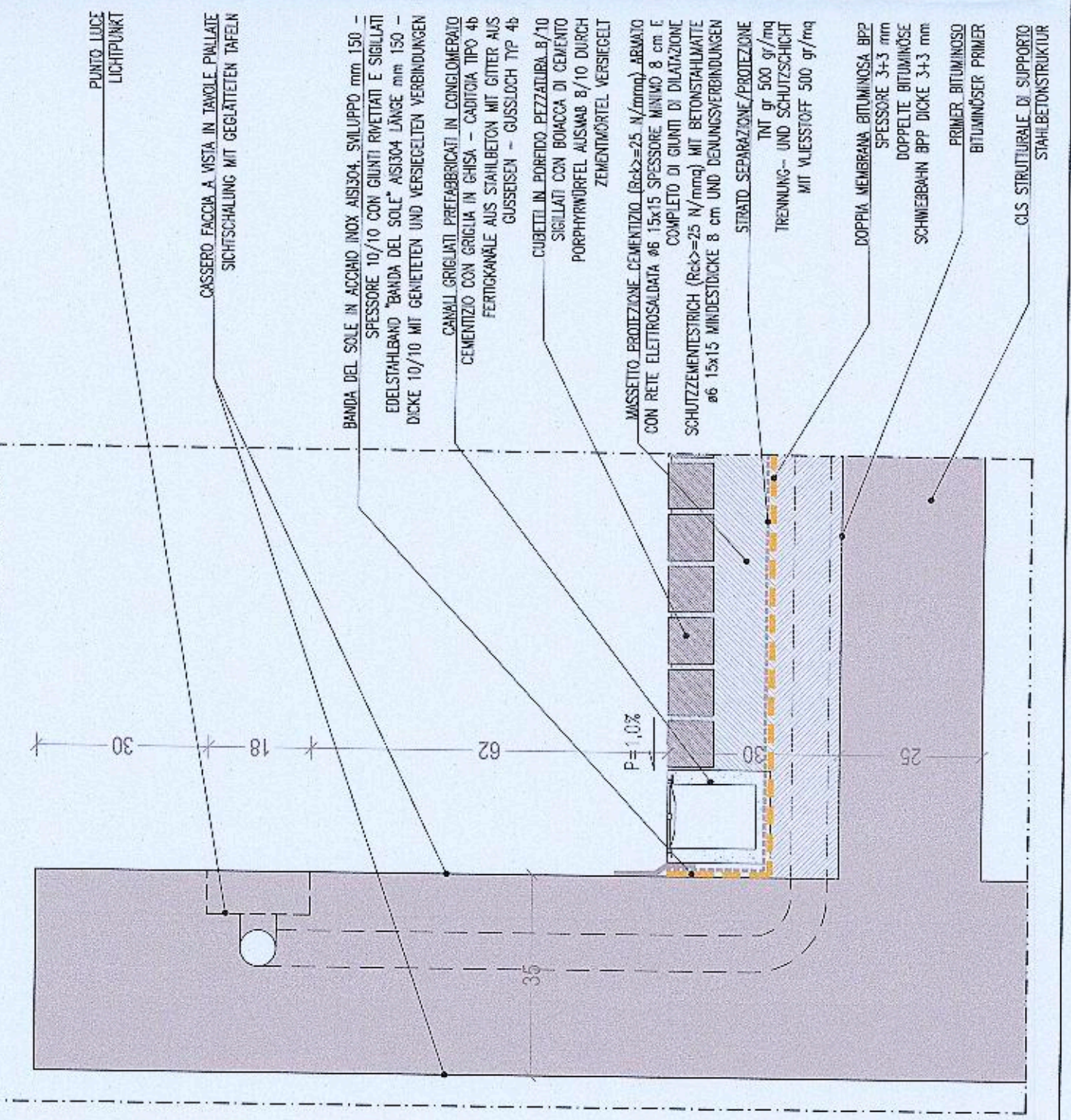
SEZIONE 9-9



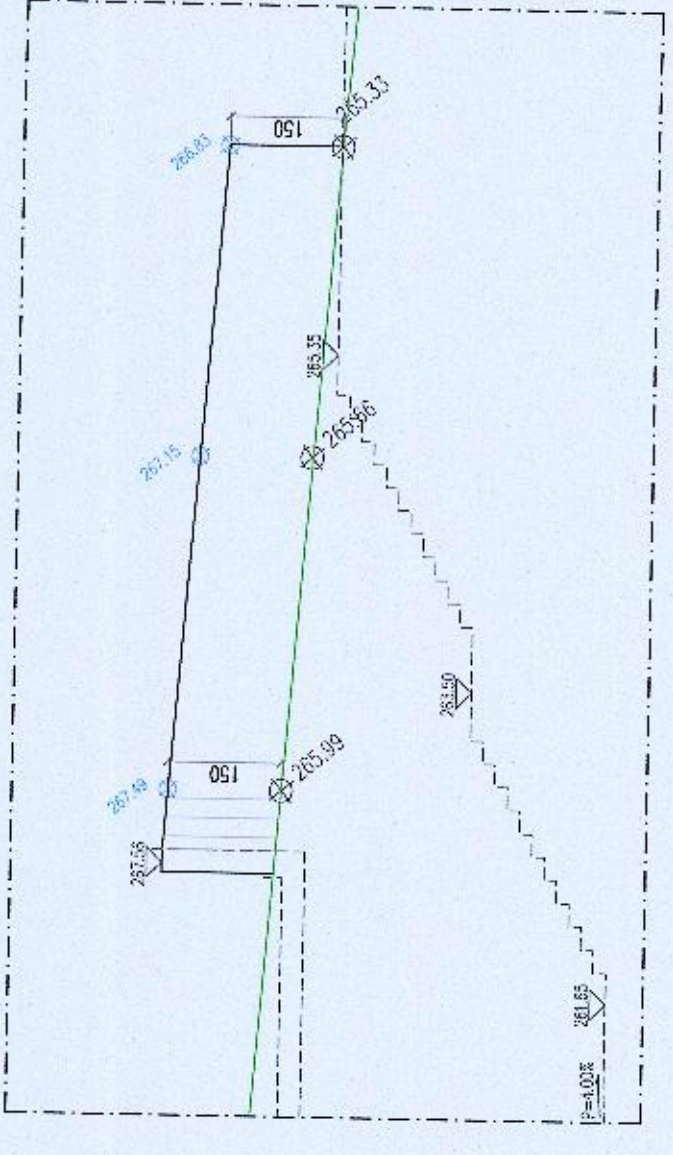
PROSPETTO DA VIA MAYR-NUSSER - SEZIONE 10-10



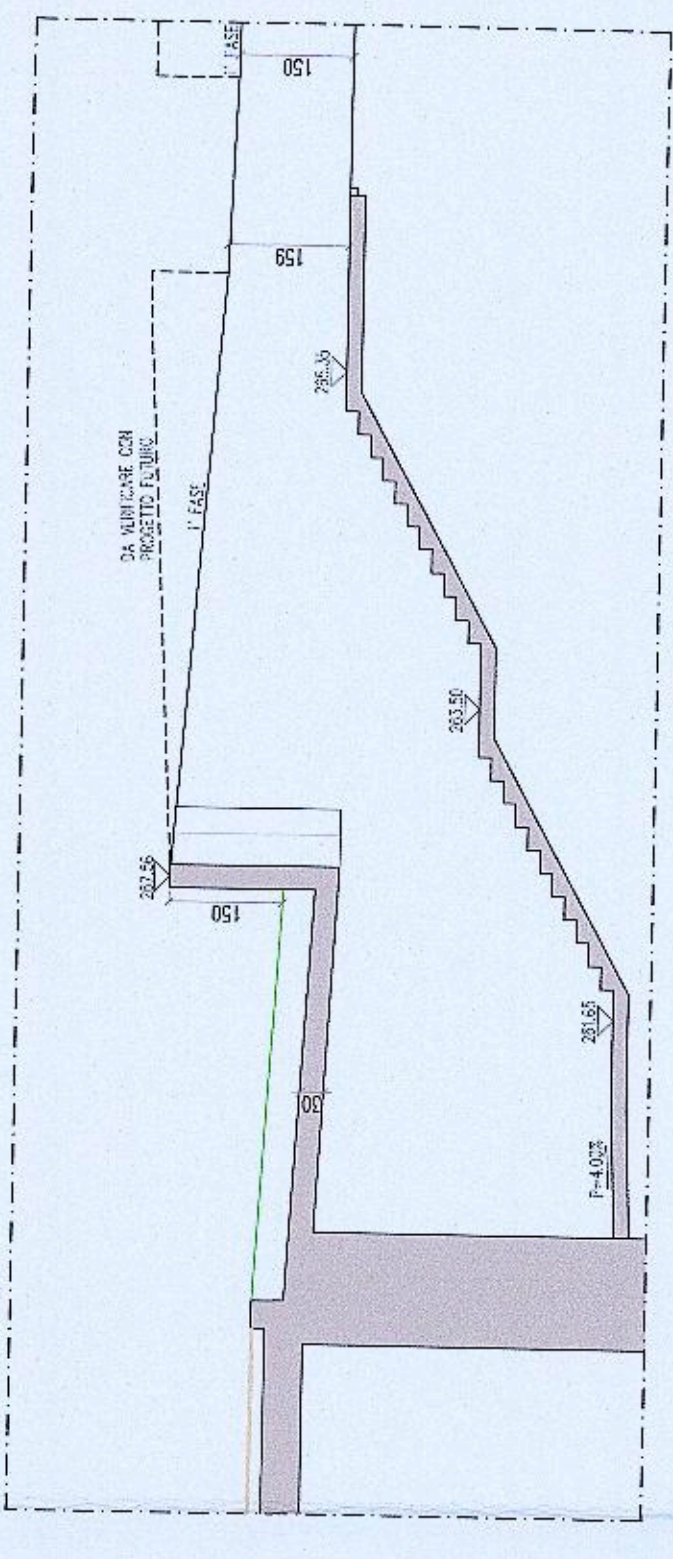
PARTICOLARE PAVIMENTAZIONE CAMMINAMENTO S.M.A 1:30
DETAL PROMENADE BELLAG WEISSE 1:10



SEZIONE 13-13



SEZIONE 14-14



Autonome Provinz Bozen - Provincia Autonoma di Bozano
 Stadlgemeinde Bozen - Comune di Bolzano
 STADTBÜRO FÜR URBANISMIKUNFTSPLANUNG - ZONE PERKANTONIERSTRASSE - SÜDTURMSTRASSE
 PLANUNG UND INFRASTRUKTUR URBANISTISCHE ZONE VIA PERKANTONIER - ALTO ADIGE

WaltherPark

TUNNELUND STRASSEN
 TUNNELDI ACCESSO SUSTRAZIONI VARIE

Provincia Autonome Provinz Bozen - Provincia Autonoma di Bozano
Eigentümer Città di Bolzano - Comune di Bolzano
Projektstudium WaltherPark s.p.a.
Sogestor / Architetto M. SIONA, eine Gesellschaft der SIGMA Gruppe | Una Società del Gruppo SIGMA
General Contractor CM Italia General Contractor Srl
Projektmanagement Waltherplatz | piazza Walther n. 21 | 39100 Bolzano - Bozen
Projektista generale DMA ITALIA Srl
Planungsteam Team di Progettazione
Planungsbüro Waltherplatz | piazza Walther n. 21 | 39100 Bolzano - Bozen
in-ge-na
AATA Engineering
planpunkt
Snohetta
SECURPLAN
BERGMEISTER
gira-gaz
ORDINE DEGLI INGEGNERI DELLA PROV. DI TRENTO
CONFERENZA DI INGEGNERI

Stampel Genehmigt
 Stempel Genehmigt
 Prof. 02/0689 del 27/12/2018

AUSFÜHRUNGSPROJEKT - PROGETTO ESECUTIVO	
Planungsphase / Fase	Einricht Süd - Ansicht Imbocco sud - prospetti
Planung / Decor. Tav.	
Planzeichnung / Cod.	Projekt Tunnel, Tunnelportale und Oberfläche / Progetto Tunnel, Portale e Superficie
Maßstab - Scale	1:100
Datum - Data	30.11.2018
Planautor / re. Tav.	Geo. L. Mezzari