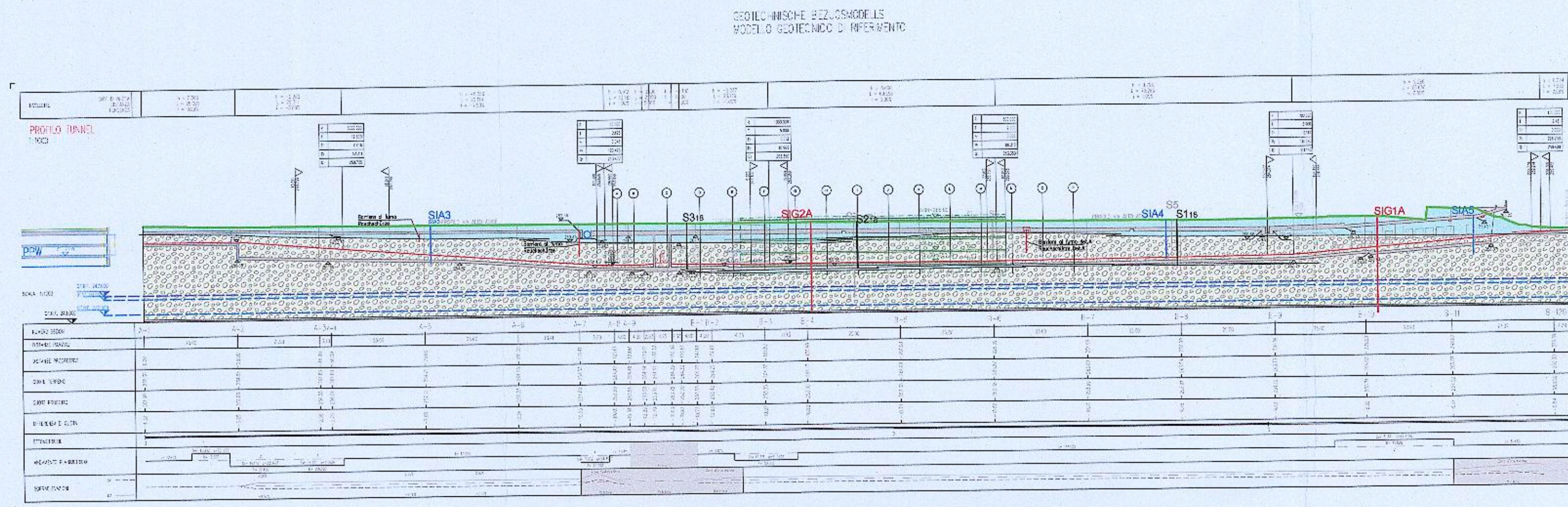
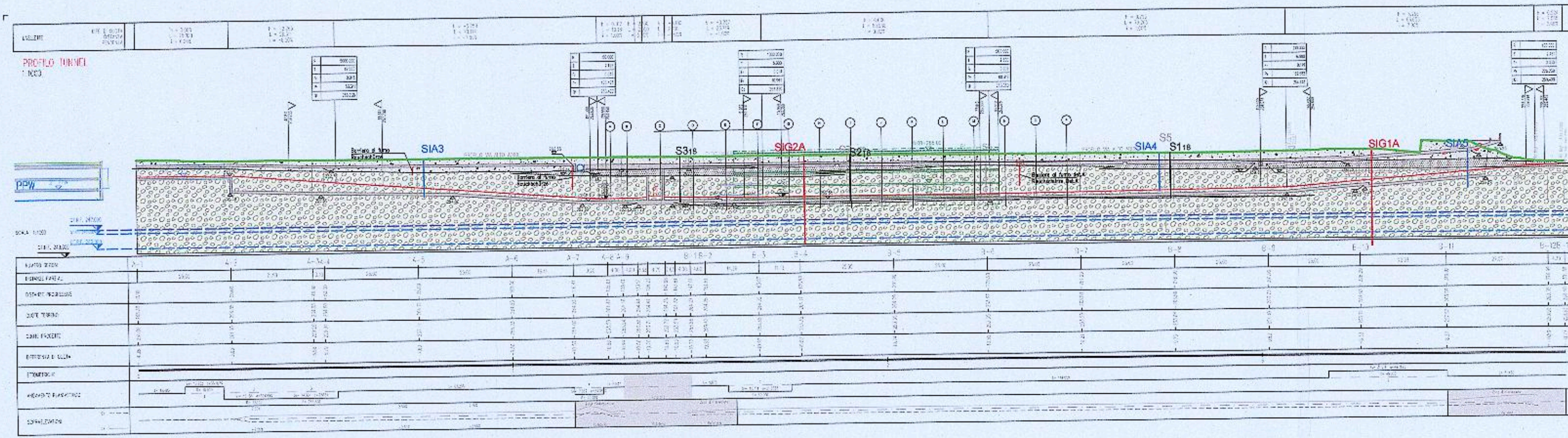


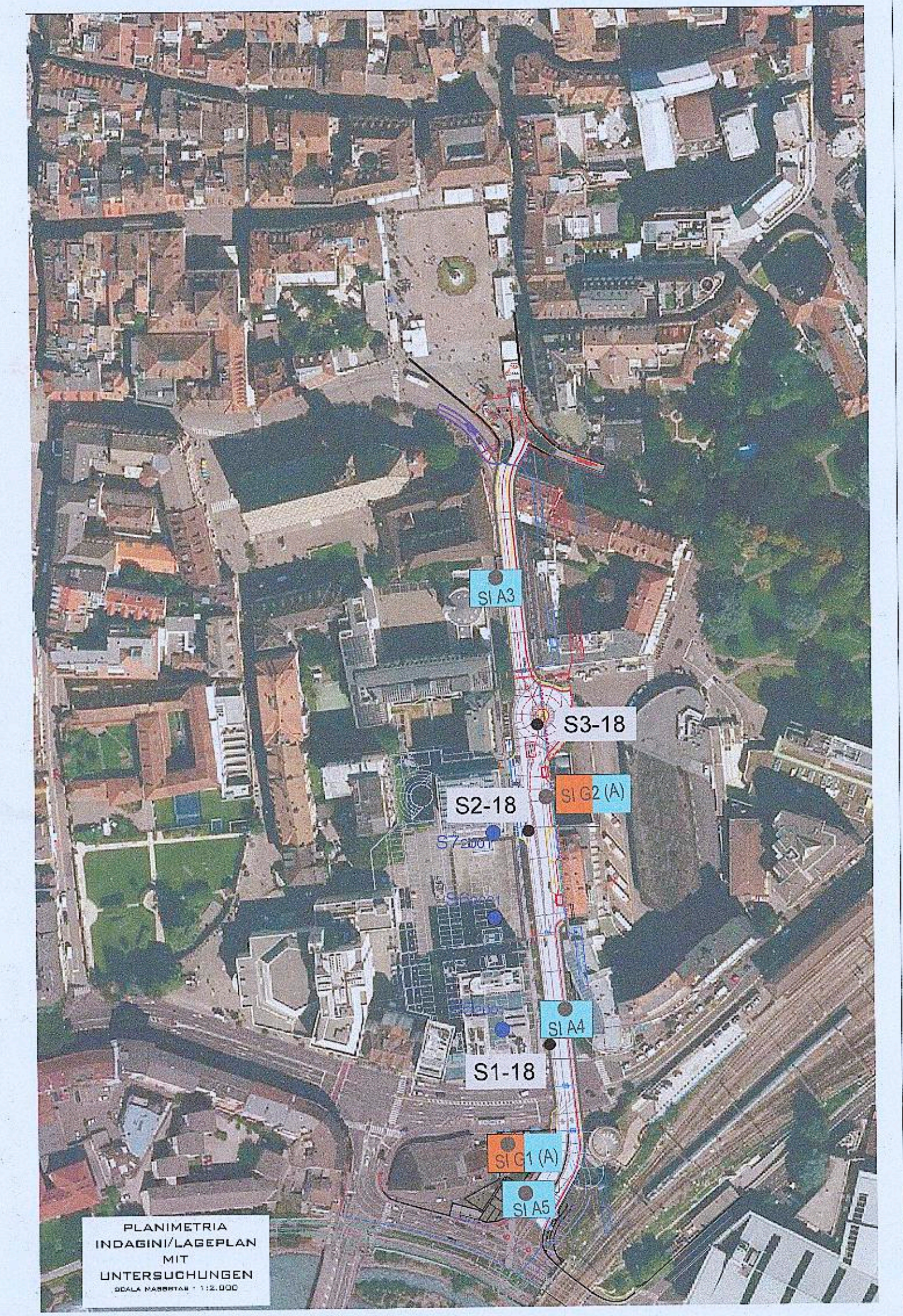
SCALA 1:1000

GEOTECHNISCHE BEZUGSMODELLS
MODELL GEOTECHNISCHE BEZUGSMODELLS



- GEOTECHNISCHE BEZUGSMODELLS
MODELL GEOTECHNISCHE BEZUGSMODELLS
- Materiali granulari di riporto prevalenti (UNITA' R)
Körnigem Auftragsmaterial (EINHEIT R)
 - Sabbie fini limose prevalenti (UNITA' A2)
Feine Sande und fein sandige Schluffe (EINHEIT A2)
 - Ghiaie sabbiose con ciottoli prevalenti (UNITA' A1)
Sandige Kiese mit Schotter und Blöcken (EINHEIT A1)

- GEOTECHNISCHE BEZUGSMODELLS
MODELL GEOTECHNISCHE BEZUGSMODELLS
- EINHEIT/UNITA' R- A2
 - EINHEIT/UNITA' A1



Autonome Provinz Bozen - Provincia Autonoma di Bolzano
Stadtgemeinde Bozen - Comune di Bolzano
STÄDTBAULICHER AUFWERTUNGSPLAN - ZONE PERATHONERSTRASSE - SÜDTIROLERSTRASSE
PIANO DI RIQUALIFICAZIONE URBANISTICA - ZONA VIA PERATHONER - ALTO ADIGE

WaltherPark

TUNNEL UND STRASSEN
TUNNEL DI ACCESSO E SISTEMAZIONI VIARIE

Proprietà
Eigentümer Città di Bolzano - Stadt Bozen
vicolo Gumer 7 - 39100 Bolzano - Bozen

Projektausführerin
Soggetto Attuatore **WaltherPark s.p.a.**
SIGNA eine Gesellschaft der SIGNA Gruppe | una Società del Gruppo SIGNA

General Contractor
Projektmanagement **ICM Italia General Contractor Srl**
Waltherplatz | piazza Walther n. 22 | 39100 Bolzano - Bozen

Generalplaner
Projektista generale **DMA**
ITALIA srl
Waltherplatz | piazza Walther n. 22 | 39100 Bolzano - Bozen

Planungsteam
Team di Progettazione **ATA Engineering** **planpunkt** **in.ge.na.**

**ORDINE DEI GEOLOGI
GEOLOGENKAMMER
SÜDTIROL - ALTO ADIGE / SÜDTIROL
DOLN. SLOVENSKO**
N° 30 | **MICHELE NOBILE**
Michele Nobile

**Büro für
Verkehr und
Raumplanung**

Snohetta

area7

BERGMEISTER

SECURPLAN

**Geologie e Ambiente
Geologie und Umweltschutz**

Stetten Bonnard Landschaftsarchitekten
Munsterstraße 33-34 | Aufgang A
D-10229 Berlin

Stempel Gemeinde

Prot. 0210689 del 27/12/2018

Planungsphase | Fase **AUSFÜHRUNGSPROJEKT - PROGETTO ESECUTIVO**

Planinhalt | Descr. Tav. **Modello geologico di riferimento - Geologische Bezugsmodell**

Planinhalt | Descr. Tav. **Modello geotecnico di riferimento - Geotechnische Bezugsmodell**

Planungskodierung | Cod. **Index -**

Planart | Tipologia **Geologie / Geologia**

Maßstab - Scale: **1:1.000-1:2.000** **Format | Formato: A1**

Datum - Data: **November/Novembre 2018** **Gez: C. Piffari**

Plannummer - nr. Tav. **B7.02.2**

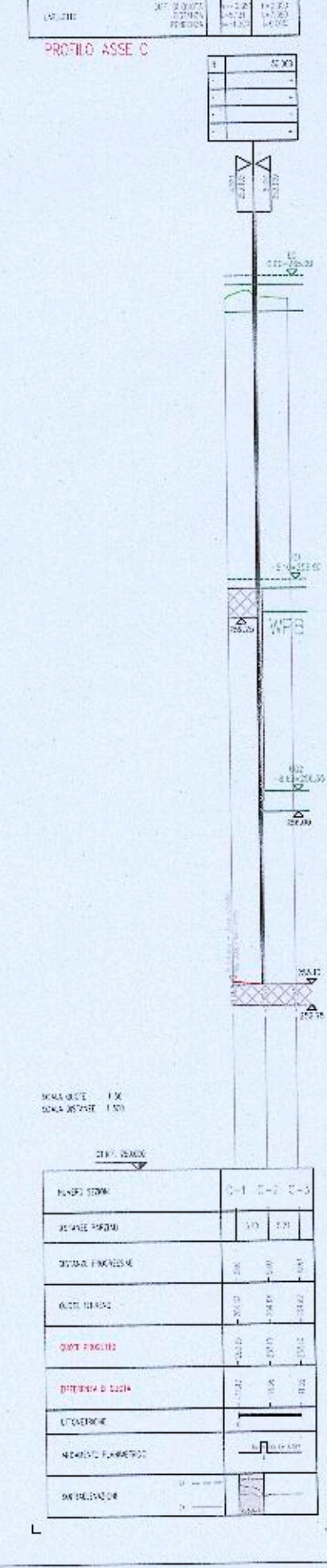
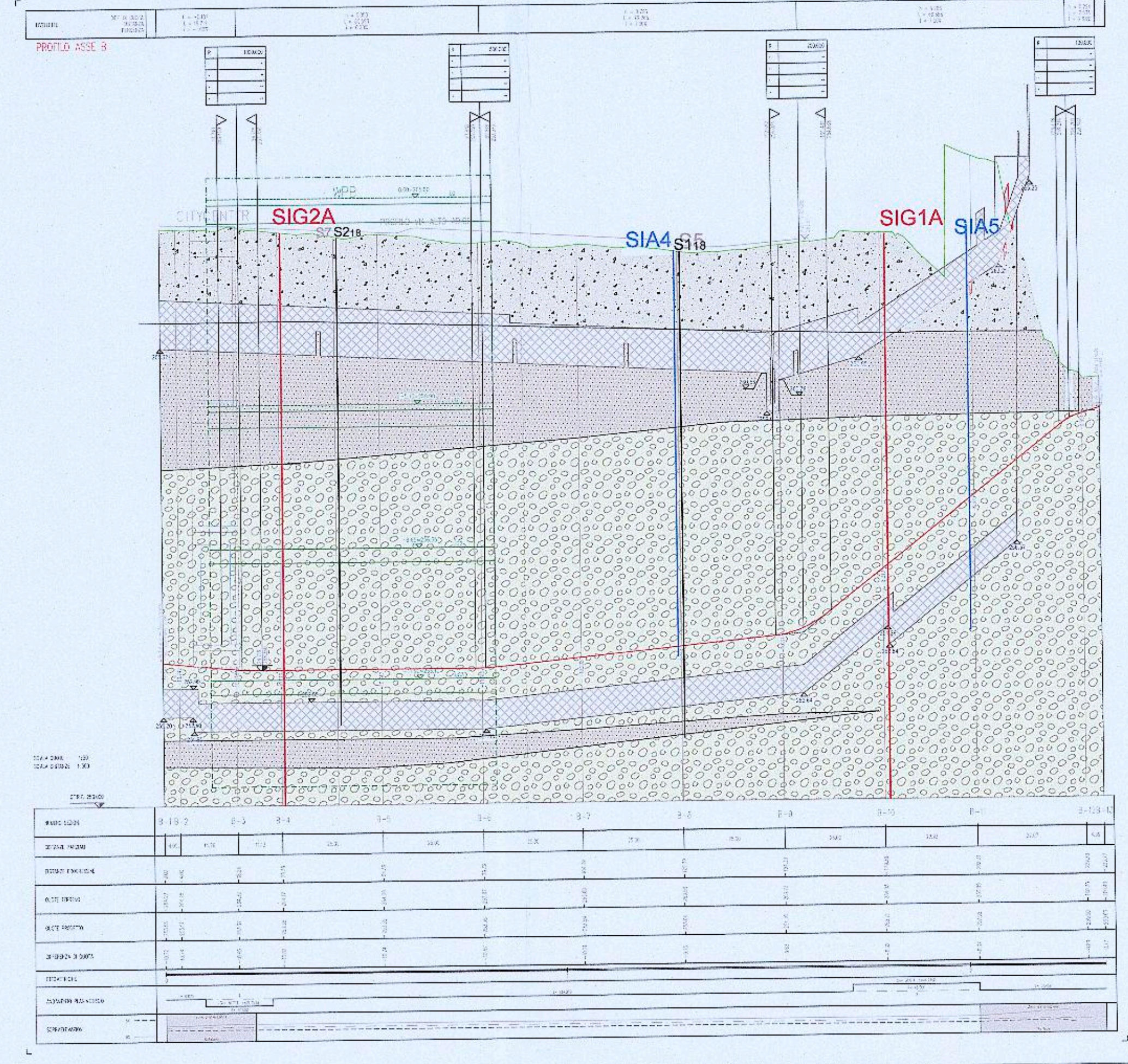
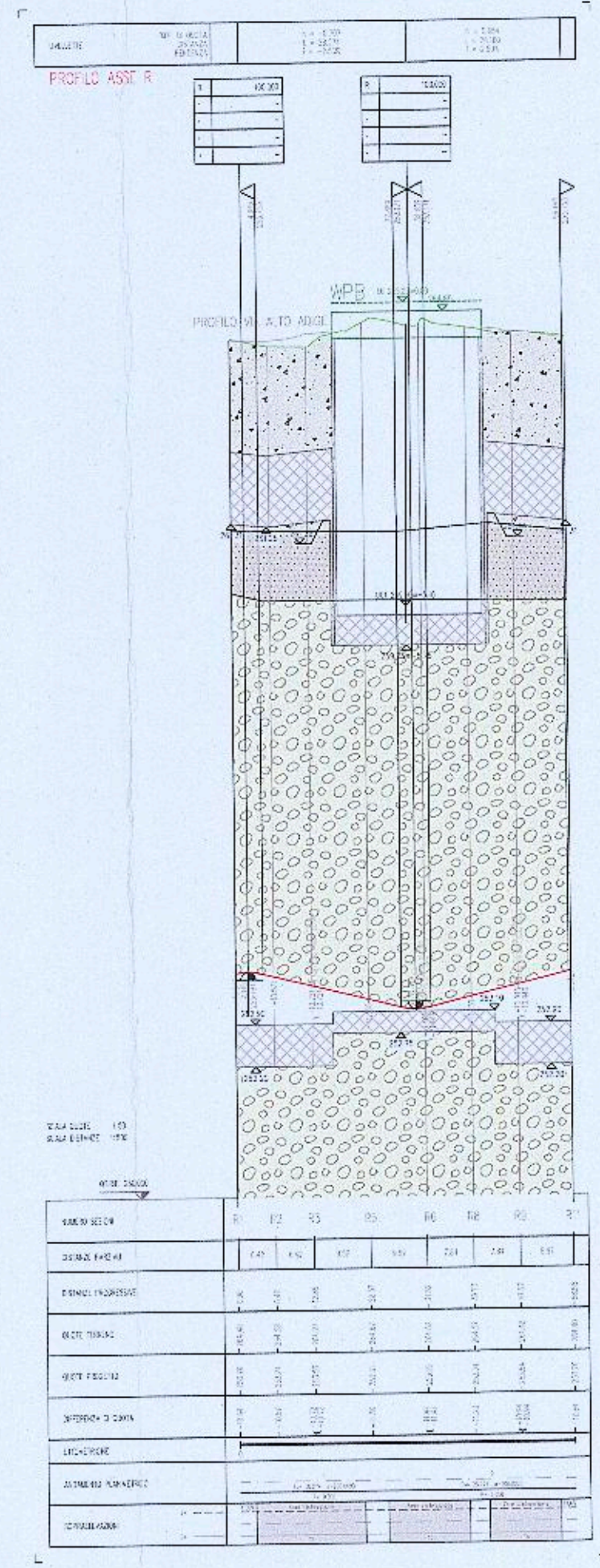
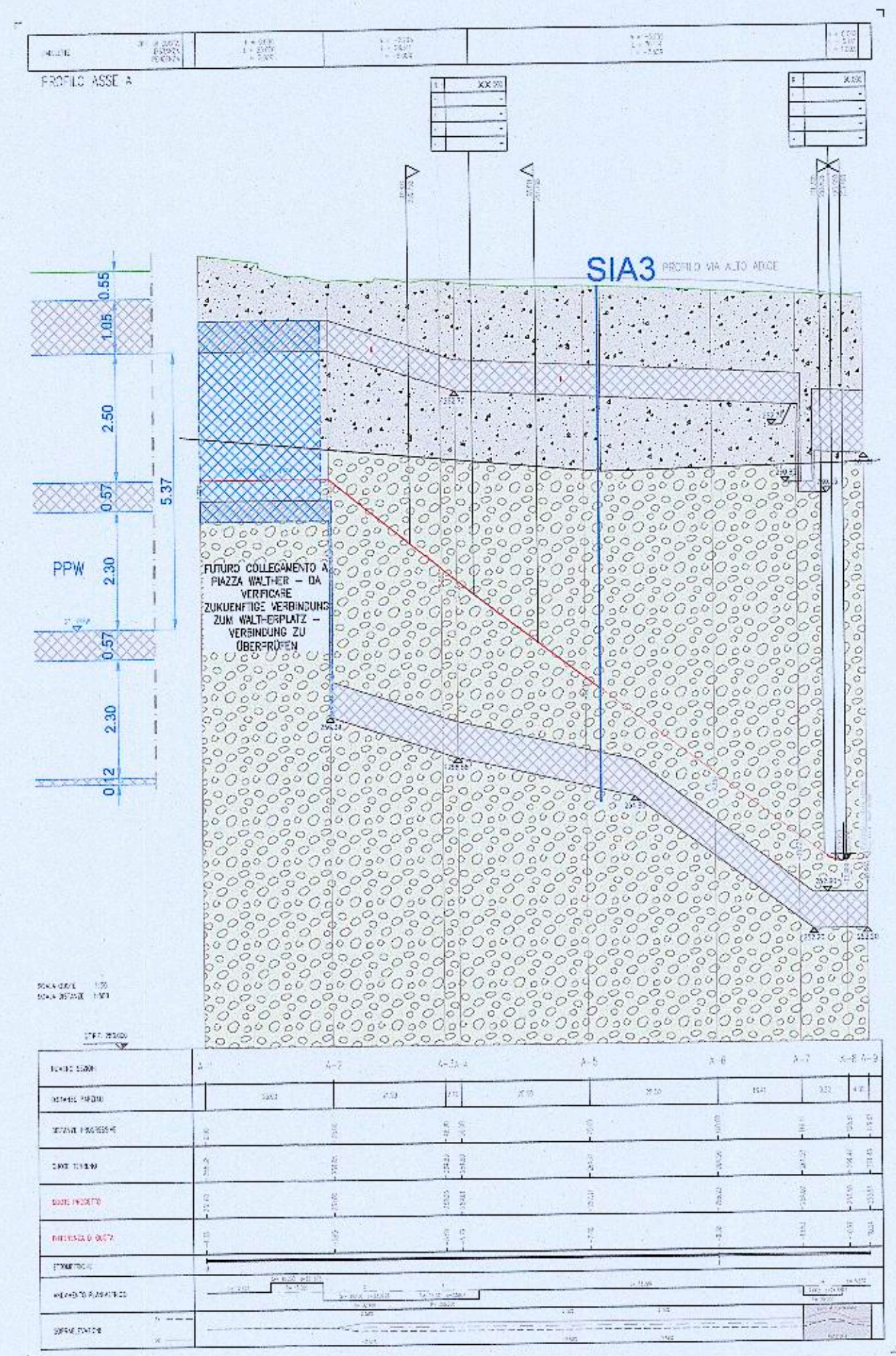


Tavola 07.02.2.dwg