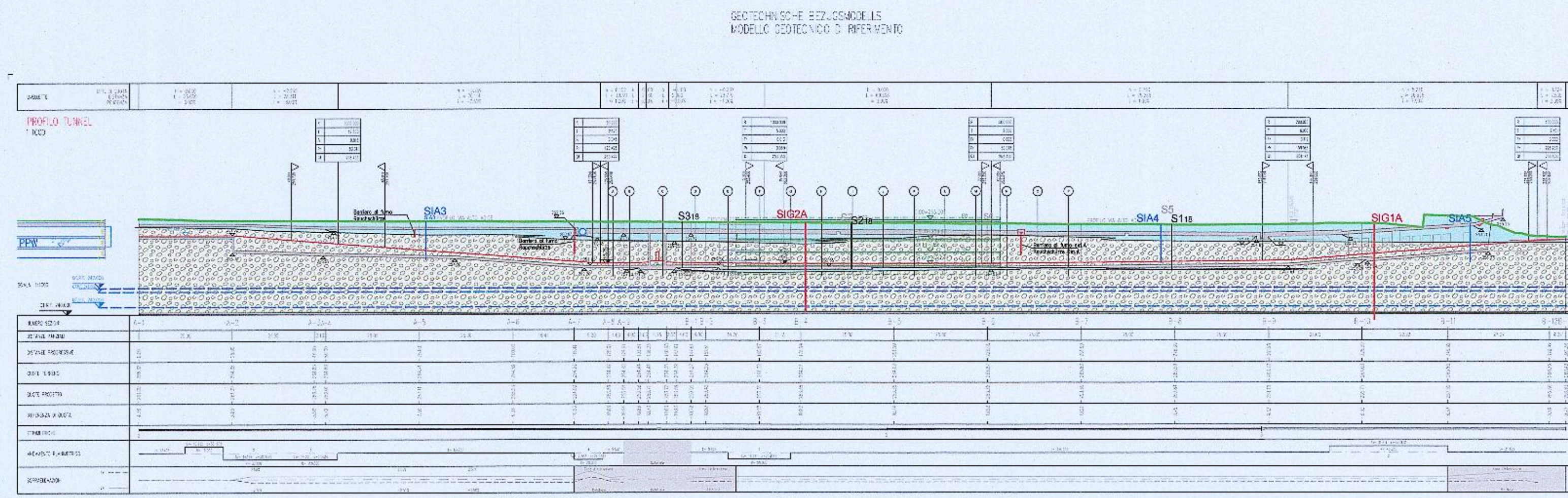
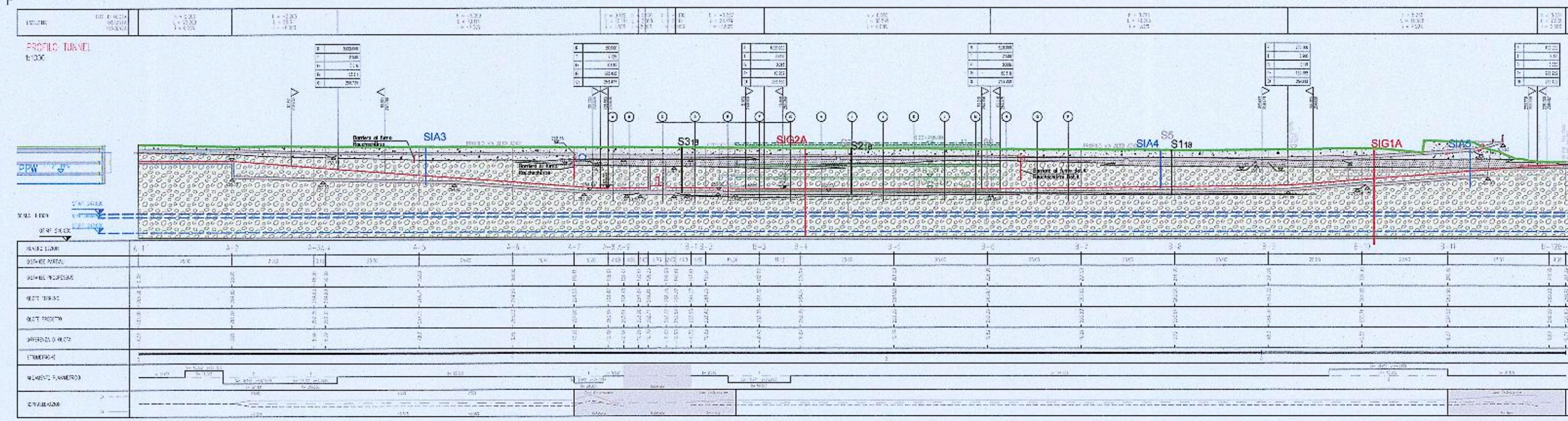
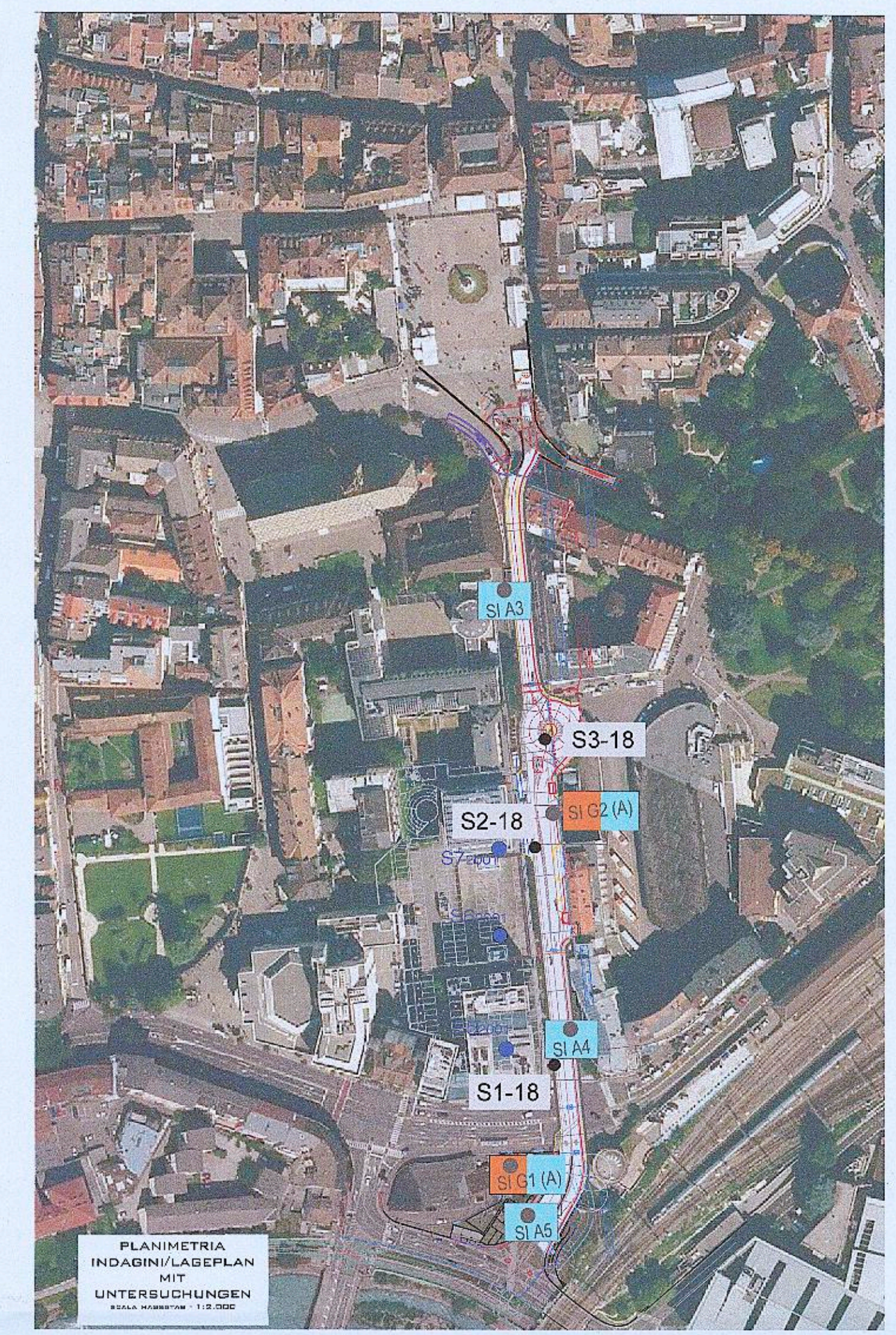


SCALA 1:1000



- Materiali granulari di riporto prevalenti (UNITA' R)
Körnigem Auftragsmaterial (EINHEIT R)
- Sabbie fini limose prevalenti (UNITA' A2)
Feine Sande und fein sandige Schluffe (EINHEIT A2)
- Ghiaie sabbiose con ciottoli prevalenti (UNITA' A1)
Sandige Kiese mit Schotter und Blöcken (EINHEIT A1)

- EINHEIT/UNITA' R- A2
- EINHEIT/UNITA' A1



Autonome Provinz Bozen - Provincia Autonoma di Bolzano
Stadtgemeinde Bozen - Comune di Bolzano
STÄDTEBAULICHER AUFWERTUNGSPLAN - ZONE PERATHONERSTRASSE - SÜDTIROLERSTRASSE
PIANO DI RIQUALIFICAZIONE URBANISTICA - ZONA VIA PERATHONER - ALTO ADIGE

WaltherPark

TUNNEL UND STRASSEN
TUNNEL DI ACCESSO E SISTEMAZIONI VARIE

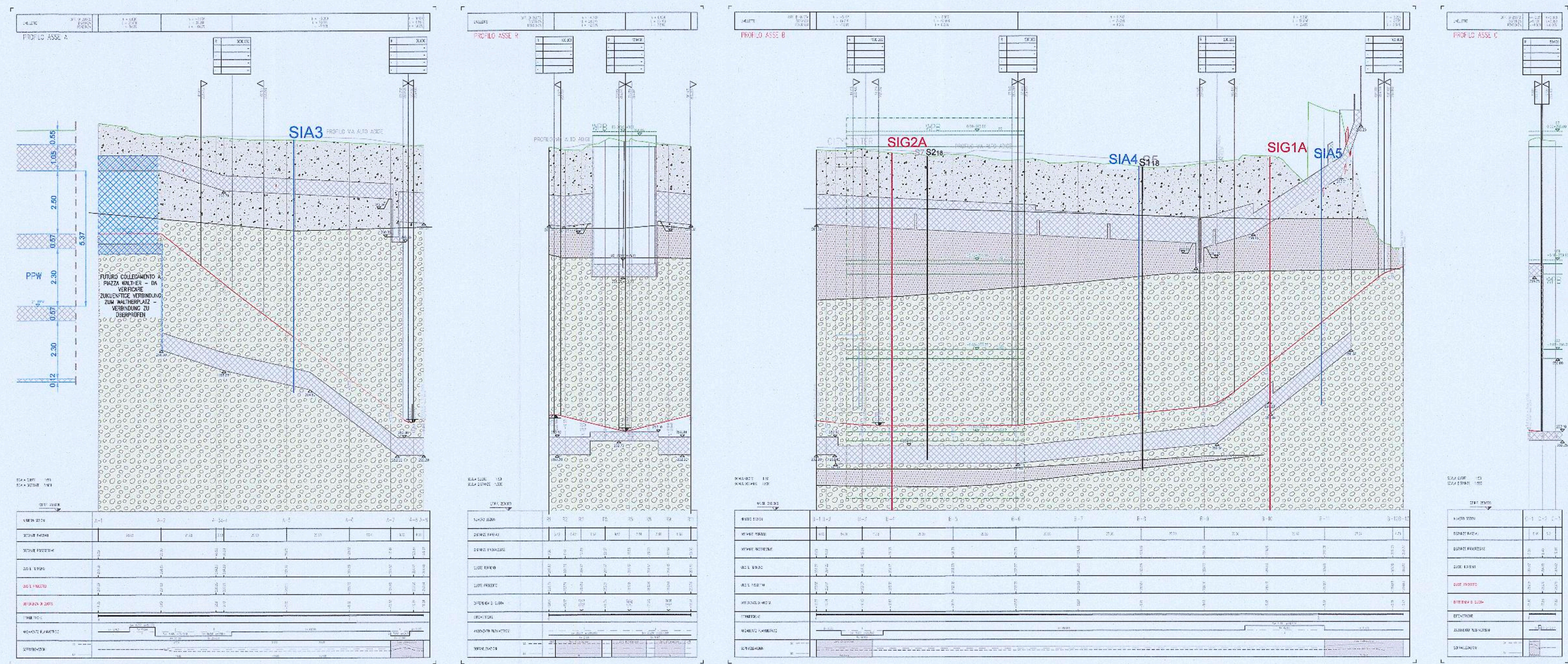
Proprietà
Eigentümer: Città di Bolzano - Stadt Bozen
vicolo Gumer 7 - 39100 Bolzano - Bozen

Projektausführender
Soggetto Attuatore: **WaltherPark s.p.a.**
SIGMA eine Gesellschaft der SIGMA Gruppe | una Società del Gruppo SIGMA

General Contractor
Projektmanagement: **ICM Italia General Contractor Srl**
Waltherplatz | piazza Walther n. 22 | 39100 Bolzano - Bozen

Generalplaner
Projektista generale: **DMA ITALIA srl**
Waltherplatz | piazza Walther n. 22 | 39100 Bolzano - Bozen

Planungsteam
Team di Progettazione: **ATA engineering** **plan punkt** **in.ge.na.** **area7** **BERGMEISTER** **SECURPLAN**



Stampel Gemeinde

Prot. 0210889 del 27/12/2018

Planungsphase | Fase: **AUSFÜHRUNGSPROJEKT - PROGETTO ESECUTIVO**

Planinhalt | Descr. Tav.: **Modello geologico di riferimento - Geologische Bezugsmodell**
Modello geotecnico di riferimento - Geotechnische Bezugsmodell

Planungskodierung | Cod.: -

Planart | Typologia: **Geologie / Geologia**

Maßstab - Scala: 1:1.000-1:2.000 Format | Formato: A1

Datum - Data: November/Novembre 2018 Gez.: C. Pifferi

Plannummer - nr. Tav.: -

B7.02.2