

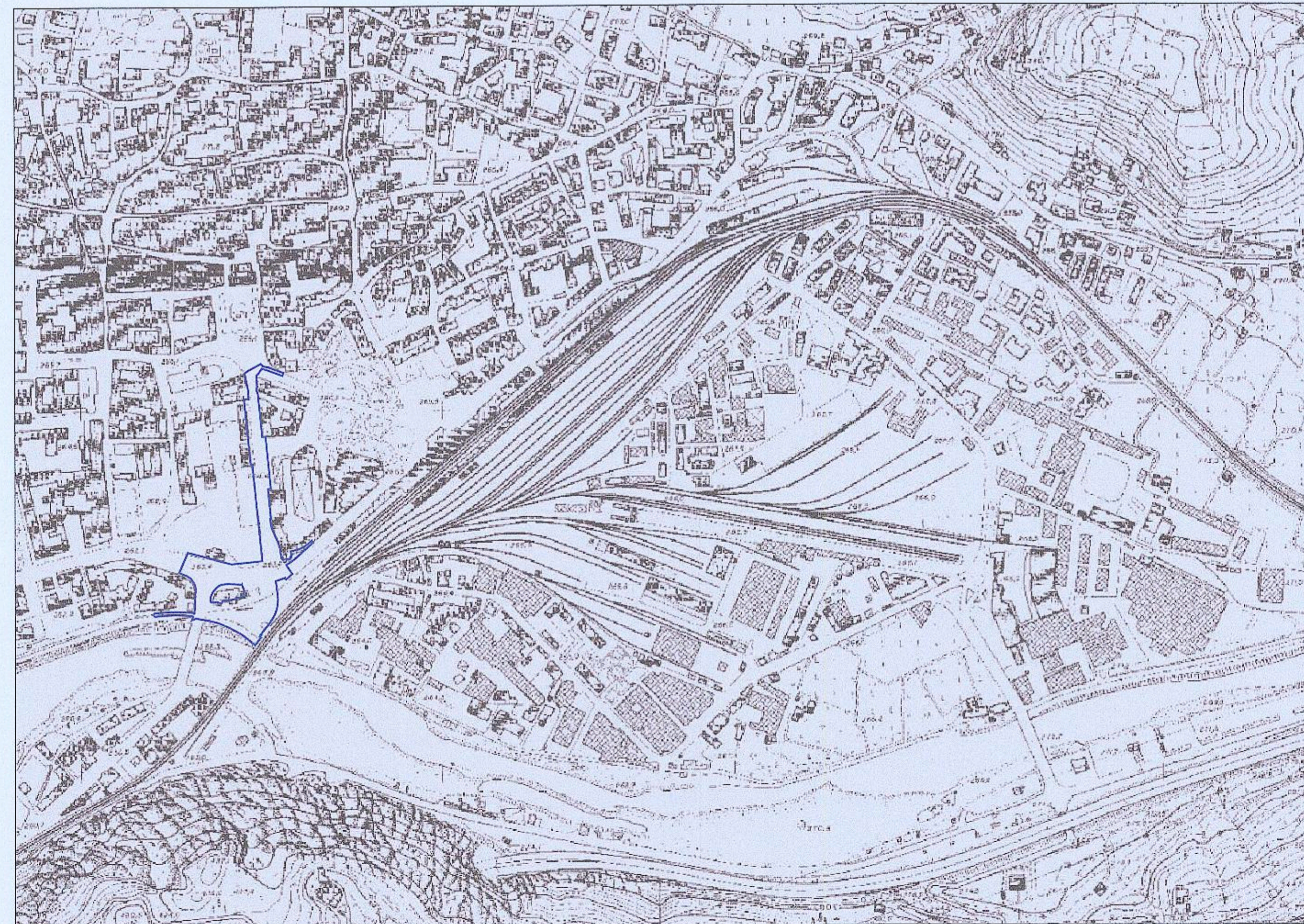
Legende des Bauleitplans
Legenda del piano urbanistico comunale

- Ambito di riferimento
Bauplatz
- Zona A2 Centro storico
Zona A2 Altstadt
- Zona residenziale B2
Wohngebiet B2
- Zona residenziale B3
Wohngebiet B3
- Zona residenziale B con piani approvati
Wohngebiet B mit genehmigten Plänen
- Zona con piano di riqualificazione urbana - PRU
Zonen mit Plan für die städtebauliche Umstrukturierung - PRU
- Zona produttiva di interesse comunale D1
Gewerbegebiet von Gemeindeinteresse D1
- Zona produttiva di interesse comunale D2
Gewerbegebiet von Gemeindeinteresse D2
- Zona per attività artigianali pubblici
Zonen für öffentliche Betriebe und Anlagen
- Amministrazione servizi pubblici
Öffentliche Verwaltung und Dienste
- Centro civico ed attrezzature culturali - sociali
Baugrenzen und kulturelle und soziale Einrichtungen
- Servizi ed attrezzature religiose
Religiöse Dienste und Einrichtungen
- Istituzioni primarie professionali
Ober- und Berufsschulen
- Zona per attrezzature culturali e ricreative
Zonen für kulturelle und Freizeitanlagen
- Zona verde pubblico
Öffentliche Grünanlagen
- Zona di scavo
Wassergebiet
- Strada principale
Hauptstrassen
- Strada di raccordo
Verbindungsstrassen
- Strada residenziale
Wohnstrassen
- Percorsi ciclabili e/o pedonali fissati
Festgelegte Wege für Radfahrer/Fußgänger
- Zona fermazione
Eisenbahngebiete
- Spazi destinati a parcheggio pubblico
Rhein für öffentliche Parkplätze
- Galleria
Tunnel
- Zona di interesse archeologico
Gebiete von archäologischer Bedeutung
- Edifici e complessi di particolare interesse storico-artistico
Gebäude, Gebäudekomplexe, von historisch-kunstl. Interesse
- Edifici e complessi di particolare interesse storico-artistico
Gebäude und Gebäudekomplexe von historisch-kunstl. Interesse
- Tutela degli insediamenti
Erbensiedlung
- Giardini e parchi sottoposti a tutela paesaggistica
Gärten und Parks liegen unter Landschaftsschutz
- Delimitazione di zone soggette a piano di recupero
Abgrenzung der Zonen mit Wiedergewinnungsplan
- Delimitazione di zone soggette a piano di attuazione
Abgrenzung der Zonen mit Durchführungsplan
- Sottoscrizione di piani di attuazione
Unterlegung der Durchführungspläne
- Sottoscrizione di piani di recupero
Unterlegung der Wiedergewinnungspläne
- Allineamento degli edifici
Baualldrie

Auszug aus dem Bauleitplan
Estratto piano urbanistico comunale
1 : 5.000



Orthofoto
Ortofoto
1 : 5.000



Technische Grundkarte
Carta tecnica
1 : 5.000

Legende
Legenda

- Eingriffsläche
Area di intervento

Autonome Provinz Bozen - Provincia Autonoma di Bolzano
Stadtgemeinde Bozen - Comune di Bolzano
STÄDEBAULICHER AUFWERTUNGSPLAN - ZONE PERATHONERSTRASSE - SÜDTIROLERSTRASSE
PIANO DI RIQUALIFICAZIONE URBANISTICA - ZONA VIA PERATHONER - ALTO ADIGE

WaltherPark

TUNNEL - VORBEREITUNG FÜR DIE VERBINDUNG DES PARKPLATZES AM WALTHERPLATZ UND ANPASSUNG DER INFRASTRUKTUREN
TUNNEL - LAVORI PROPREDUTTORI PER IL COLLEGAMENTO DEL PARCHEGGIO DI PIAZZA WALTHER E ADEGUAMENTO SOTTOSERVIZI

| | | |
|---|--|---|
| Proprietà Eigentümer | | Città di Bolzano - Stadt Bozen vicolo Gumer 7 - 39100 Bolzano - Bozen |
| Proiektausführer Soggetto Attuatore | | WaltherPark s.p.a. in SIGNA eine Gesellschaft der SIGNA Gruppe una Società del Gruppo SIGNA |
| General Contractor Projektmanagement | | ICM Italia General Contractor Srl Waltherplatz piazza Walther n. 22 39100 Bolzano - Bozen |
| Generalplaner Projektista generale | | DMA ITALIA srl Waltherplatz piazza Walther n. 22 39100 Bolzano - Bozen |
| Planungsteam Team di Progettazione | | ATA Engineering planpunkt in.ge.na. Handwerkerstrasse 505 - 1 I - 39044 NEUMARKT (BZ) T. 0471 - 811111 E-mail: info@ata-engineering.it MWS: Nr. 02610700219 |
| | | Ordine degli Ingegneri della Prov. di Trento BVR - Büro für Verkehrs- und Raumplanung Snøhetta area7 BERGMEISTER SECURPLAN Stefan Bernard Landschaftsarchitekten Museumstrasse 33-34 Aufgang A D-10229 Berlin Geologia e Ambiente Geologie und Umweltschutz |
| Stempel Gemeinde | | |
| Prot. 0210689 del 27/12/2018 | | |
| Planungsphase Fase | AUSFÜHRUNGSPROJEKT - PROGETTO ESECUTIVO | |
| Planinhalt Descr. Tav. | Auszug aus urbanistischen Instrumenten Estratto strumenti urbanistici | |
| Plankodierung Cod. | Index - | |
| Planart Tipologia | Allgemeine Unterlagen / Elaborati generali | |
| Maßstab - Scala: | 1:5000 | Format Formato: |
| Datum - Data: | Oktober/Ottobre 2018 | Gez.: |
| Plannummer - nr. Tav.: | | |

A.02.02